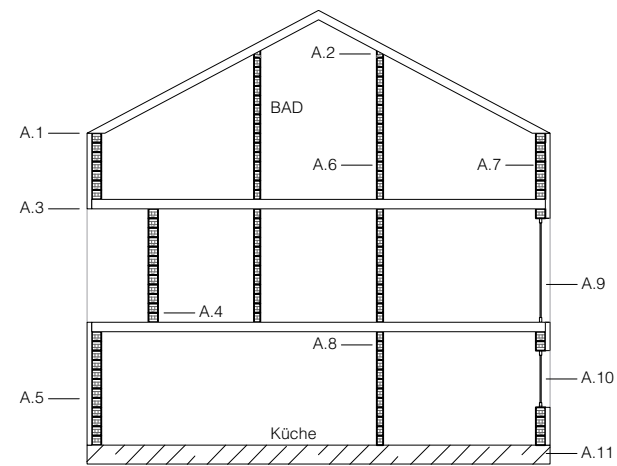


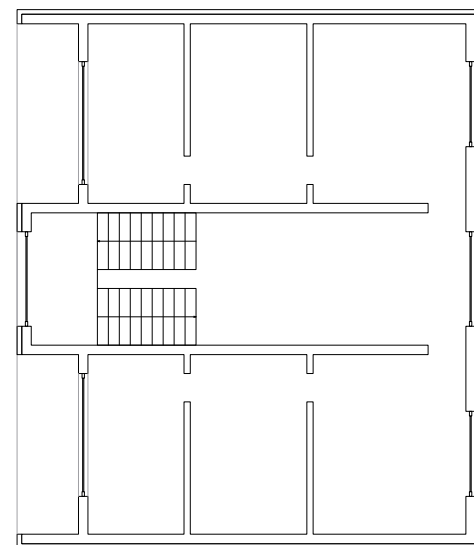
A Standardgebäude Triqbriq

Geneigtes Dach auf Bodenplatte massiv,
Wandflächen außen und innen verputzt

- A.1 Anschluss Wand / geneigtes Dach
- A.2 Anschluss Innenwand / Dach
- A.3 Anschluss Loggia oben
- A.4 Anschluss Loggia / Wand
- A.5 Außen-, Innenwand verputzt
- A.6 Innenwand Feuchtraum / Wohnraum
- A.7 Außenwand Feuchtraum VSS
- A.8 Innenwand Wohnraum / Wohnraum
- A.9 Fenster bodentief
- A.10 Fenster
- A.11 Anschluss Wand / Bodenplatte



Gebäudeschnitt

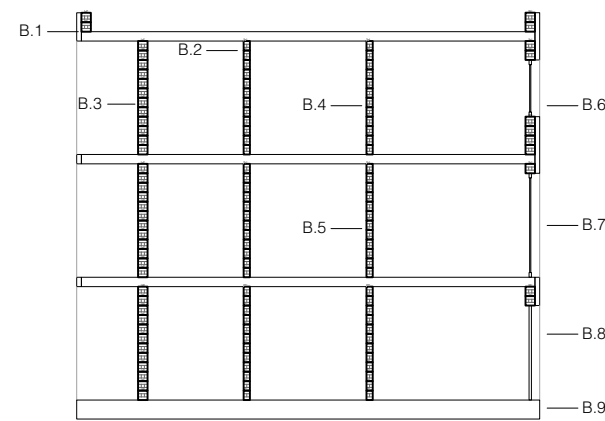


Gebäudegrundriss

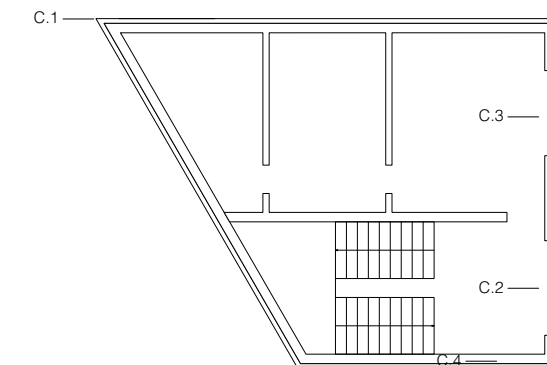
B Sondergebäude Triqbriq

Flachdach auf Schaumglas Schüttung Fundament,
versch. Holzafassaden außen, Sichtwände innen

- B.1 Anschluss Wand / Flachdach
- B.2 Anschluss Innenwand / Dach
- B.3 Außen-, Innenwand Holzfassade
- B.4 Innenwand Feuchtraum / Wohnraum
- B.5 Innenwand Wohnraum / Wohnraum
- B.6 Fenster
- B.7 Fenster bodentief
- B.8 Haustüre
- B.9 Anschluss Wand / Schaumglas Schüttung



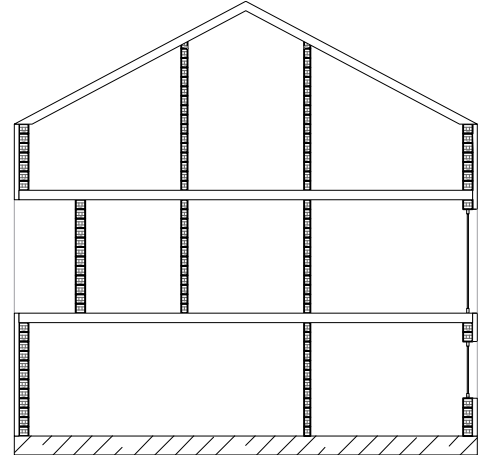
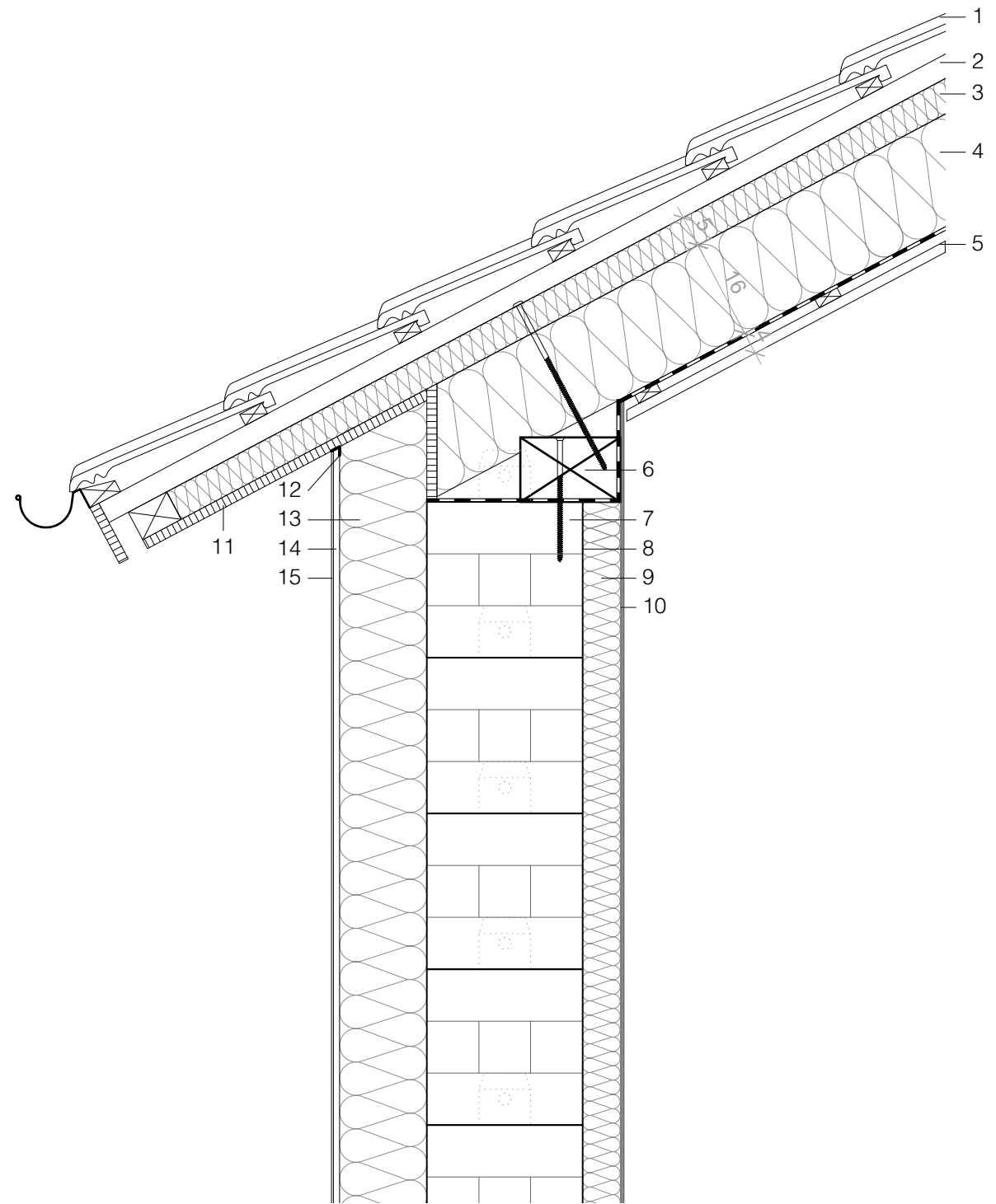
Gebäudeschnitt



C Sondergebäude Triqbriq

versch. Gebäudegeometrien außerhalb
des Triqbriq Rasters

- C.1 Außenwand Eckverbindung
- C.2 Türöffnung außerhalb des Rasters
- C.3 Öffnung außerhalb des Rasters
- C.4 Wand außerhalb des Rasters

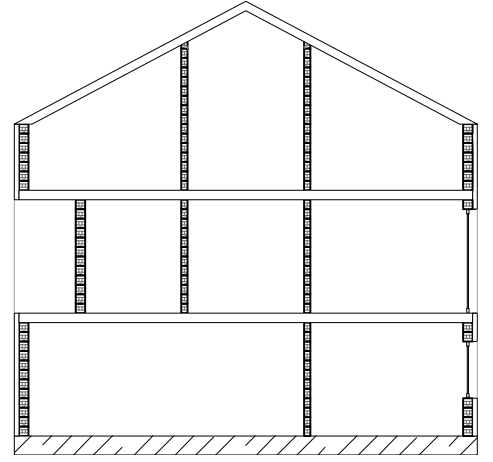
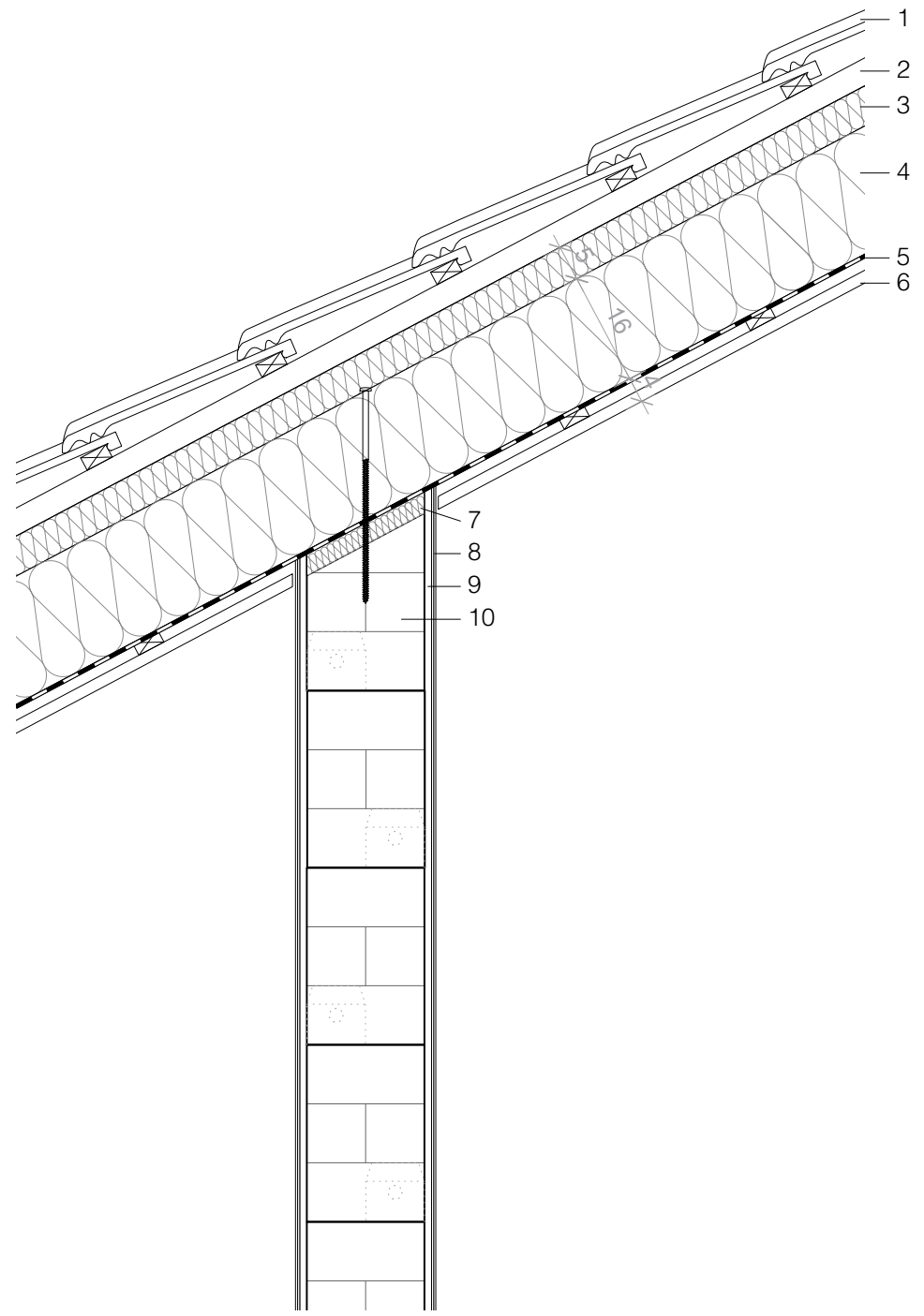


A.1 Anschluss Wand / geneigtes Dach*

- Dach**
- 1 Dachziegel, Solar (Autarq)
 - 2 Durchlüftung, Konterlattung
 - 3 Hydrophobierte Unterdeck
 - 4 Holzfaserdämmplatte mit Nut-und Feder, winddicht, 50mm
 - 5 Tragkonstruktion TriqBriq, Zwischendämmung 160mm
 - 6 Deckenverkleidung Holz
 - 6 Ringbalken verschraubt mit TriqBriq 250mm nach stat. Vorgabe
- Innenwand verputzt**
- 7 TriqBriq WS 25 System mit Schlitzungen für Installationen oder in Installationsebene
 - 8 Feuchtevariable Dampfbrems-
pappe (ProClima) mit
luftdichter Abklebung Hanfvlies
Lehmkleister (Hanffaserfabrik Uckermark)
 - 9 Holzfaserdämmplatte 60mm
 - 10 Lehm-Oberputz fein mit Anstrich 3mm
Lehmklebe- und Armiermörtel 3mm
(Claytec), fungierend als Dampfbremse
- Fassade**
- 11 Baufunierholz 16mm
 - 12 Abschlussprofil Putz, luftdicht verschlossen
 - 13 Holzfaserdämmplatte 140mm
 - 14 Kalkputz für Wasserabweisung grob 10mm
 - 15 Rein mineralischer Edelputz 3mm

*Alle Details ohne Gewähr. Die technische Richtigkeit ist von den jeweiligen Planern und Fachplanern projektspezifisch zu prüfen.



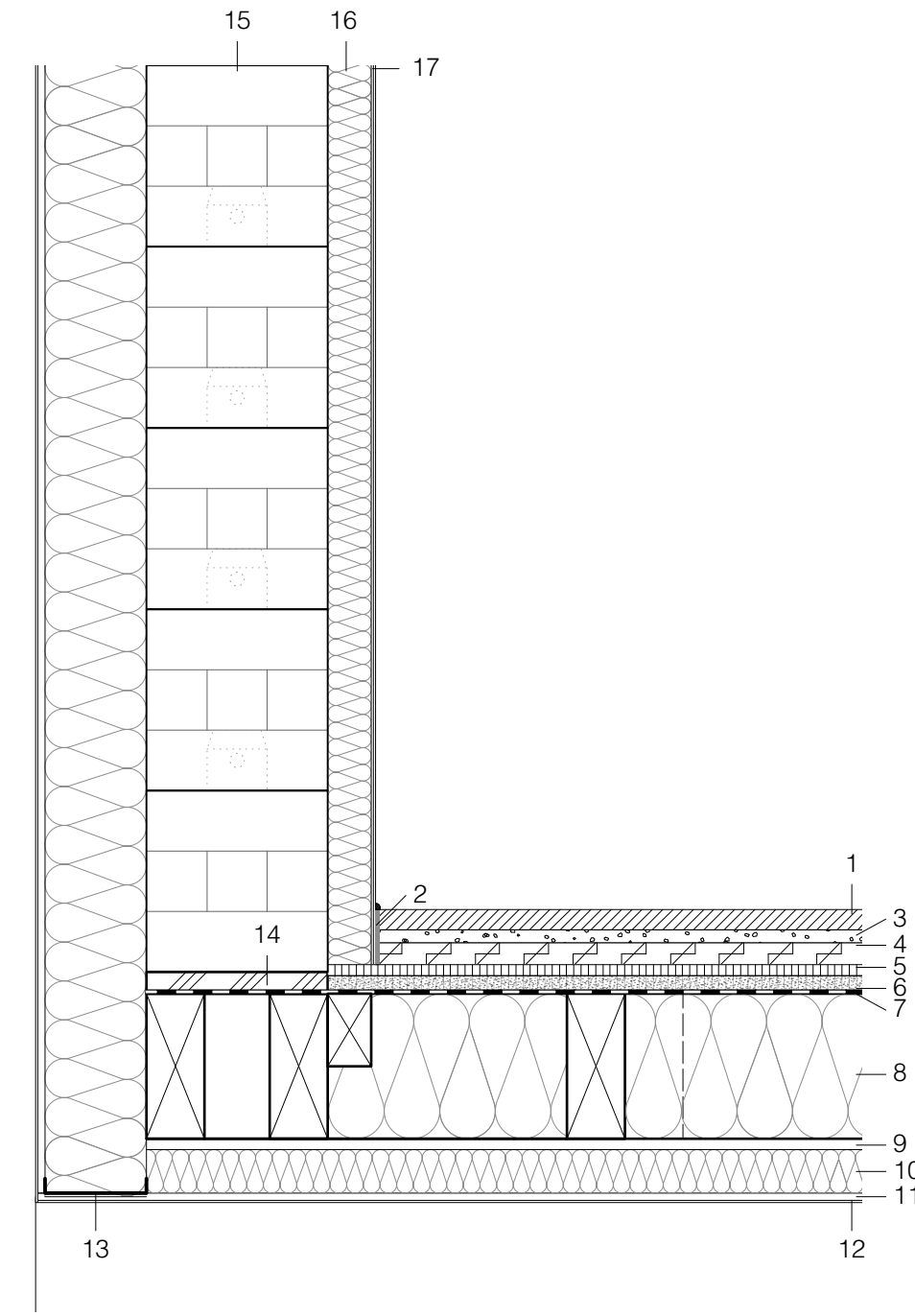
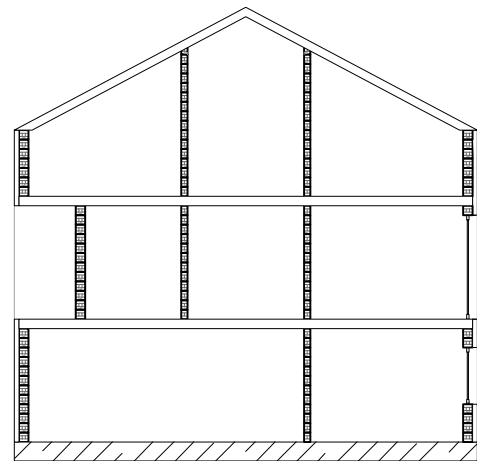


A.2 Anschluss Innenwand / Dach*

- Dach**
- 1 Dachziegel, Solar (Autaq)
 - 2 Durchlüftung, Konterlattung
 - 3 Hydrophobierte Unterdeck
 - 4 Holzfaserdämmplatte mit Nut-und Feder, winddicht, 50mm
 - 5 Tragkonstruktion TriqBriq, Zwischendämmung 160mm
 - 6 Feuchtevariable Dampfbrems-
pappe (ProClima) mit
luftdichter Abklebung Hanfvlies
Lehmkleister (Hanffaserfabrik Uckermark)
 - 7 Deckenverkleidung Holz
- Innenwand verputzt**
- 7 Stopfwole weich 20mm
 - 8 Lehm-Oberputz fein mit Anstrich 3mm
 - 9 Lehmklebe- und Armiermörtel 3mm (Claytec)
 - 9 Strohbauplatte 10mm
 - 10 Triqbriq WS 16 System mit Schlitzungen für Installationen

*Alle Details ohne Gewähr. Die technische Richtigkeit ist von den jeweiligen Planern und Fachplanern projektspezifisch zu prüfen.

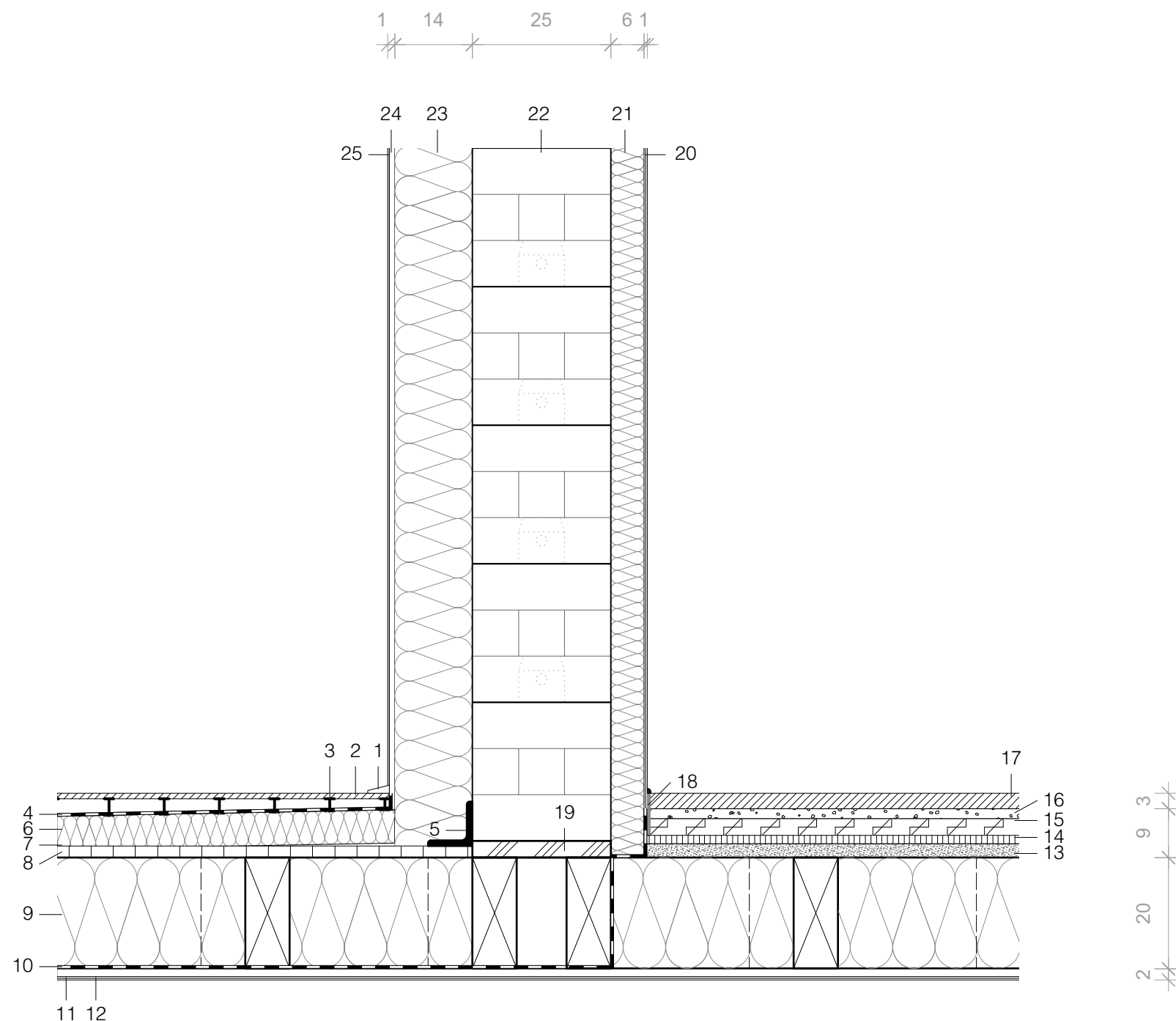
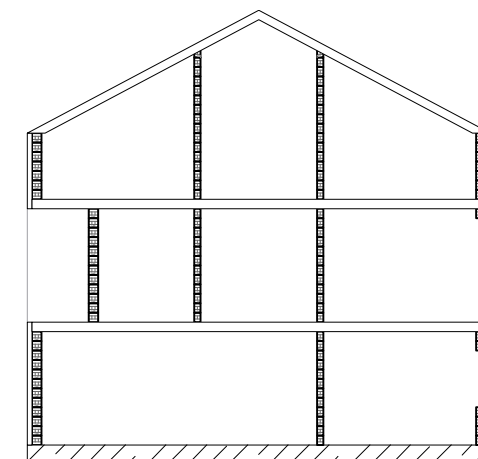




A.3 Anschluss Loggia oben*

- Fußboden**
- 1 Dielenboden, schwimmend 28mm (Dipro)
 - 2 Randdämmstreifen aus Holzfaser
 - 3 Entkopplungsplatte, Gipsfaser, mit einer Nut und Feder Verbindung (18mm Wolf Hugo N+F Gipsfaserplatte)
 - 4 Wabenplatte ohne Alu-Wärmeleitblech 30 mm, Rohrabstand 125 mm (PowerFloor Fußbodenheizung)
 - 5 Trittschalldämmplatten 15mm (PhoneStar Tri)
 - 6 Trockenestrich 25mm (PhoneStar25)
 - 7 Feuchtevariable Dampfbrems-pappe (ProClima) mit luftdichter Abklebung Hanfvlies Lehmkleister (Hanffaserfabrik Uckermark)
 - 8 Holzdecke nach stat. Erfassung gedämmt
 - 9 Strohbauplatten 15mm
- Fassade**
- 10 Holzfaserdämmung 100mm, Holzfaserdämmung 140mm
 - 11 Kalkputz für Wasserabweisung grob 10mm
 - 12 Rein mineralischer Edelputz 3mm
 - 13 Tropfkante
- Innenwand verputzt**
- 14 Entkopplungstreifen 15mm (Wolf-Bavaria)
 - 15 Triqbriq WS 25 System mit Schlitzen für Installationen oder in Installationsebene
 - 16 Holzfaserdämmplatte 60mm
 - 17 Lehm-Oberputz fein mit Anstrich 3mm Lehmklebe- und Armiermörtel 3mm (Claytec), fungierend als Dampfbremse

*Alle Details ohne Gewähr. Die technische Richtigkeit ist von den jeweiligen Planern und Fachplanern projektspezifisch zu prüfen.



A.4 Anschluss Loggia / Wand*

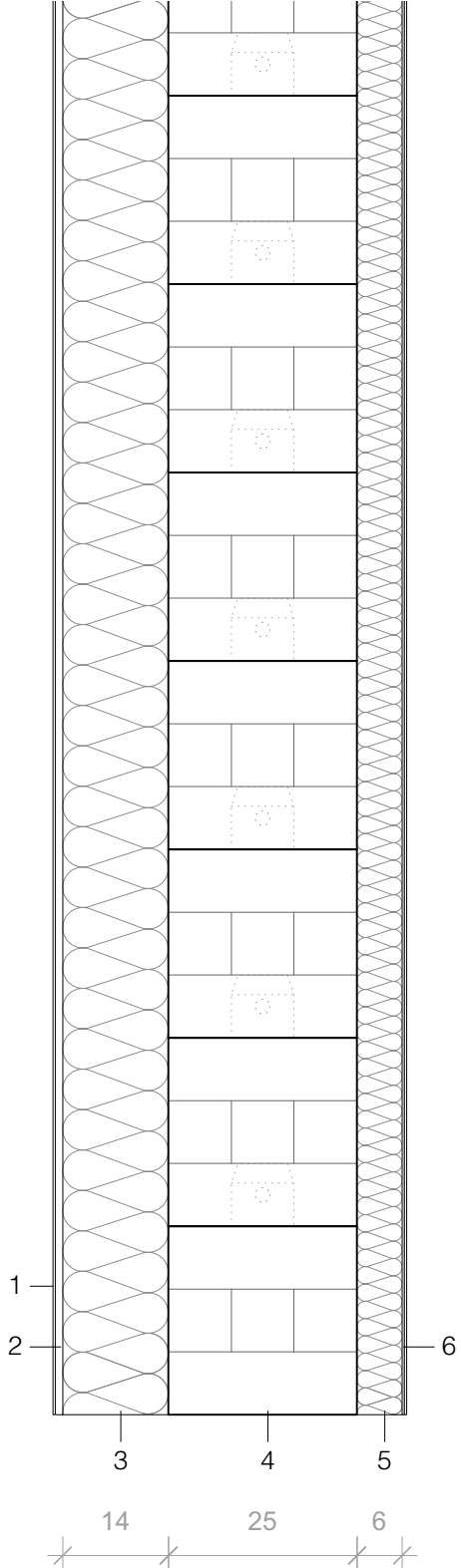
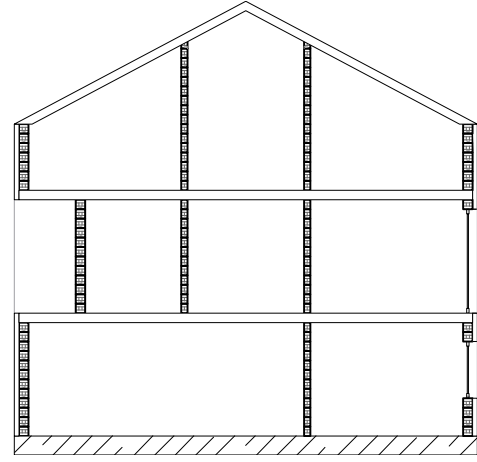
- Terassenboden**
- 1 Abtrofprofil
- 2 Terrassendielen
- 3 Stelzlager Terrassenfüße, verstellbar
- 4 Schutzvlies
- 5 Dämmung, gefälleausgleichend
- 6 Luftdichter Abschluss
- 7 Feuchtevariable Dampfbrems-
pappe (ProClima) mit
luftdichter Abklebung Hanfvlies Lehmkleister
(Hanffaserfabrik Uckermark)
- 8 Holzwerkstoffplatte 21mm

- Decke / Fußboden**
- 9 Holzdecke nach stat. Erfassung gedämmt
- 10 Feuchtevariable Dampfbrems-
pappe (ProClima) mit
luftdichter Abklebung Hanfvlies
- 11 Strohbauplatte
- 12 Lehm-Oberputz fein mit Anstrich 3mm
Lehmklebe- und Armiermörtel 3mm
(Claytec)
- 13 Trockenestrich 25mm (PhoneStar25)
- 14 Trittschalldämmplatten 15mm (PhoneStar Tri)
- 15 Wabenplatte ohne Alu-Wärmeleitblech
30 mm, Rohrabstand 125 mm
(PowerFloor Fußbodenheizung)
- 16 Entkopplungsplatte, Gipsfaser,
mit einer Nut und Feder Verbindung
(18mm Wolf Hugo N+F Gipsfaserplatte)
- 17 Dielenboden, schwimmend 28mm (Dipro)
- 18 Randdämmstreifen aus Holzfaser
- 19 Entkopplungstreifen 15mm (Wolf-Bavaria)

- Innenwand verputzt**
- 20 Lehm-Oberputz fein mit Anstrich 3mm
Lehmklebe- und Armiermörtel 3mm
(Claytec), fungierend als Dampfbremse
- 21 Holzfaserdämmplatte 60mm
- 22 Triqbriq WS 25 System mit Schlitzungen für
Installationen oder in Installationsebene

- Fassade**
- 23 Holzfaserdämmung 140mm
- 24 Kalkputz für Wasserabweisung grob 10mm
- 25 Rein mineralischer Edelputz 3mm

*Alle Details ohne Gewähr. Die technische Richtigkeit ist von den jeweiligen Planern und Fachplanern projektspezifisch zu prüfen.



A.5 Außen-, Innenwand verputzt 470mm*

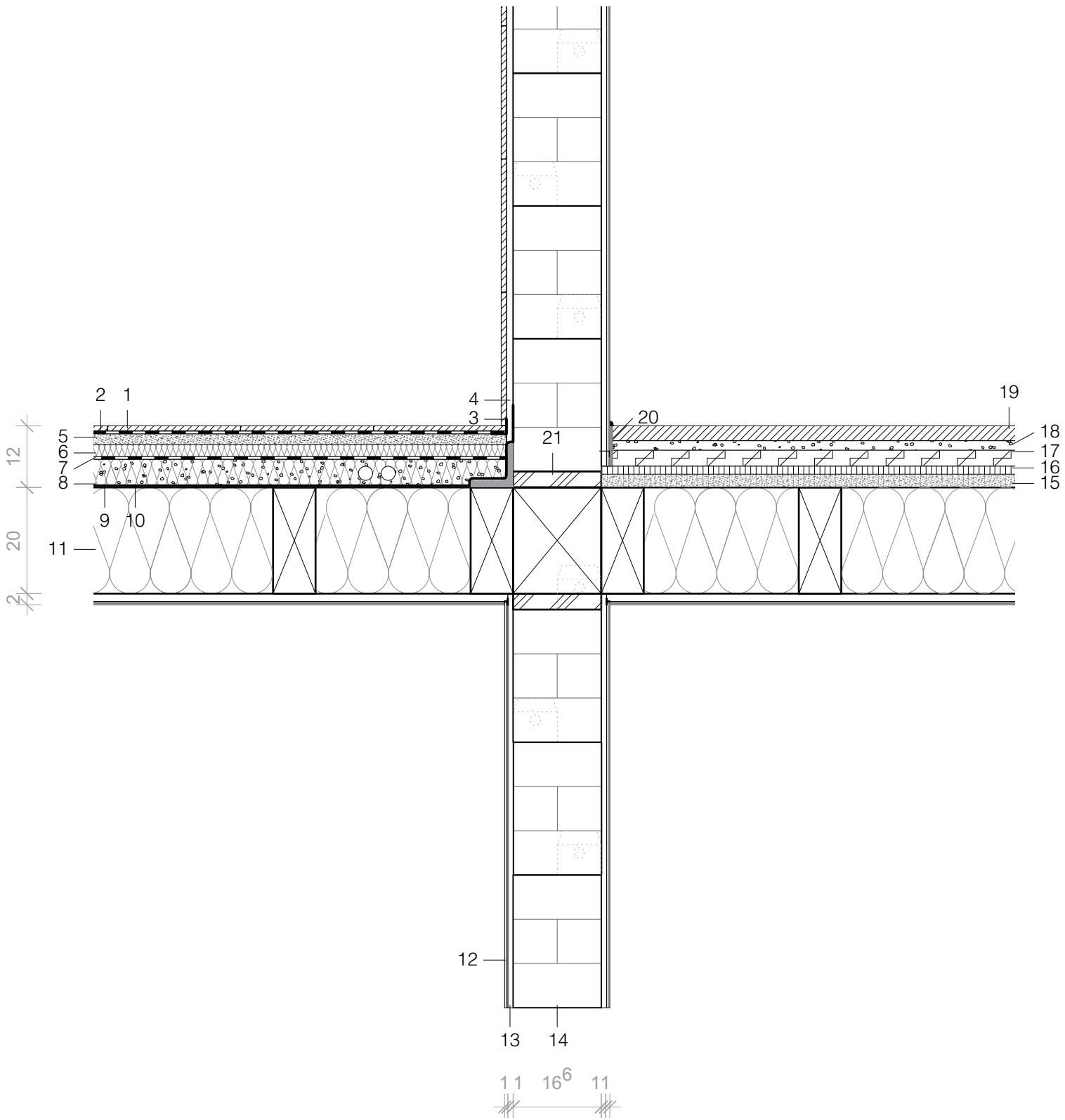
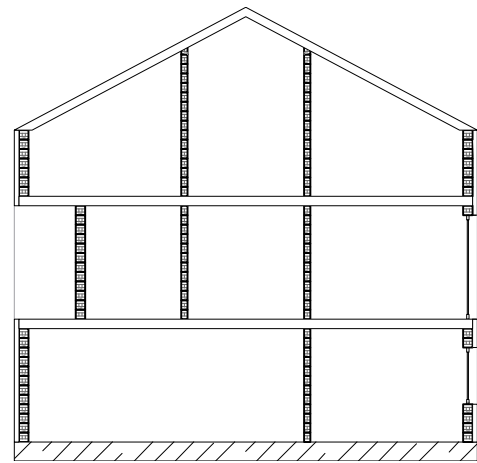
Fassade

- 1 Rein mineralischer Edelputz 3mm
- 2 Kalkputz für Wasserabweisung grob 10mm
- 3 Holzfaserdämmplatte 140mm

Innenwand verputzt

- 4 Triqbriq WS 25 System mit Schlitzungen für Installationen oder in Installationsebene
- 5 Holzfaserdämmplatte 60mm
- 6 Lehm-Oberputz fein mit Anstrich 3mm
Lehmklebe- und Armiermörtel 3mm (Claytec), fungierend als Dampfbremse

*Alle Details ohne Gewähr. Die technische Richtigkeit ist von den jeweiligen Planern und Fachplanern projektspezifisch zu prüfen.



A.6 Innenwand Feuchtraum / Wohnraum*

Wand + Fußboden Bad

- 1 DryTile Fliesen 10mm
- 2 Verbundabdichtung Fliesen
- 3 Verbundblech mit mechanischer Befestigung
- 4 Fermacell Powerpanel H20 12.5mm
- 5 Trockenestrich 25mm (PhoneStar25)
- 6 Schaumglasdämmung 28mm (Glapor)
- 7 PE-Folie
- 8 Schaumglasschüttung 50mm (Glapor) mit Installationen
- 9 Polyestervlies mit werkseitig aufkaschierter PE-Folie (Witec KV pro)
- 10 Rieselschutz (Witec Schutzfließ 300g)
- 11 Holzdecke nach stat. Erfassung gedämmt

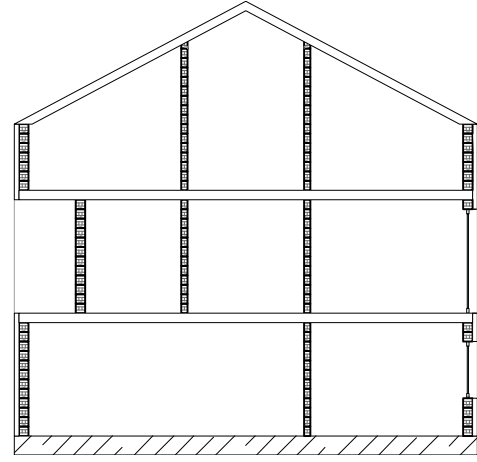
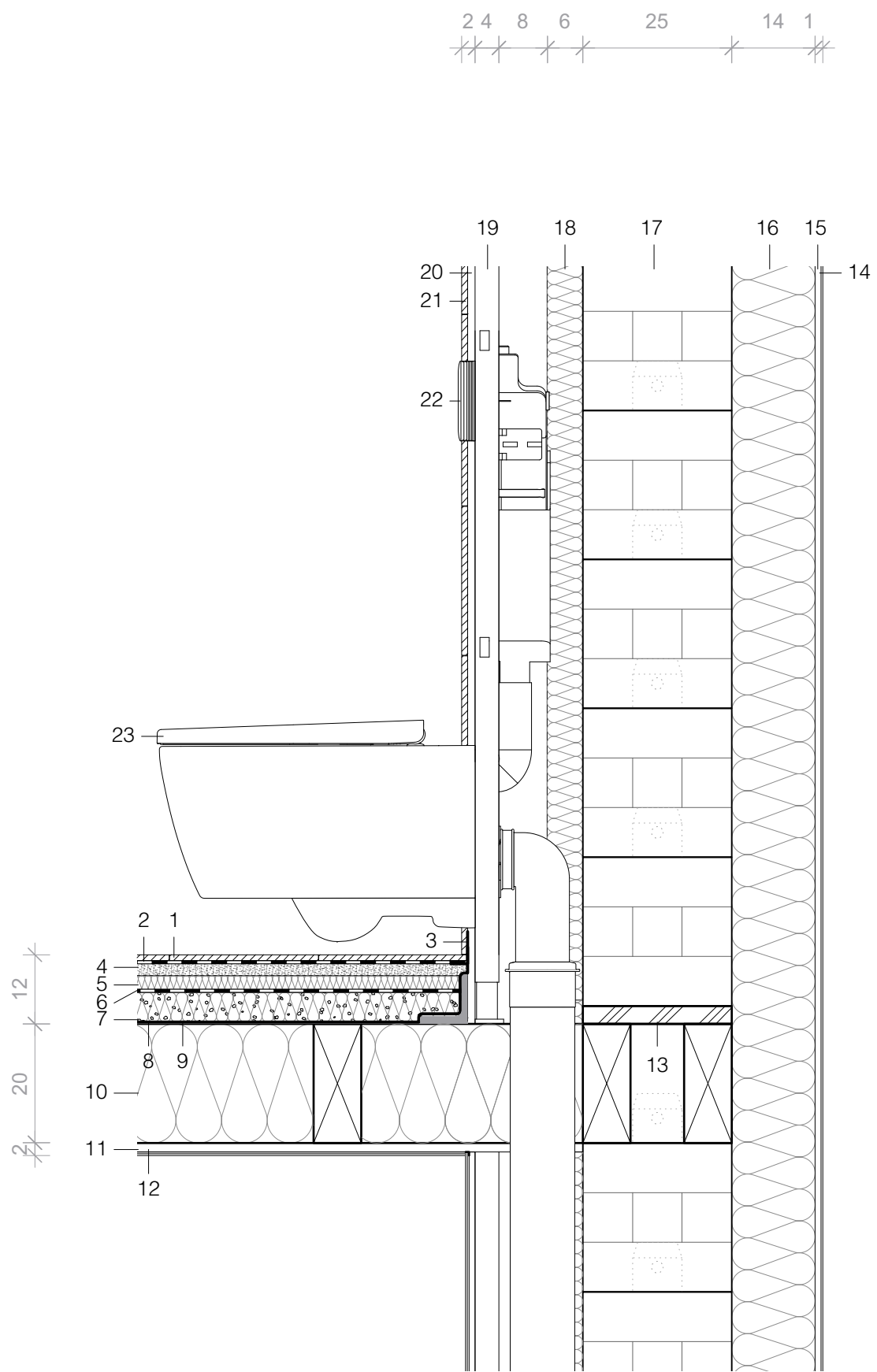
Innenwand verputzt

- 12 Lehm-Oberputz fein mit Anstrich 3mm
- Lehmklebe- und Armiermörtel 3mm (Claytec), fungierend als Dampfbremse
- 13 Strohbauplatte 10mm
- 14 Triqbriq WS 16 System mit Schlitzen für Installationen

Fußboden

- 15 Trockenestrich 25mm (PhoneStar25)
- 16 Schalldämmplatten 15mm (PhoneStar Tri)
- 17 Wabenplatte ohne Alu-Wärmeleitblech 30 mm, Rohrabstand 125 mm (PowerFloor Fußbodenheizung)
- 18 Entkopplungsplatte, Gipsfaser, mit einer Nut und Feder Verbindung (18mm Wolf Hugo N+F Gipsfaserplatte)
- 19 Dielenboden, schwimmend 28mm (Dipro)
- 20 Randdämmstreifen aus Holzfaser
- 21 Entkopplungstreifen 15mm (Wolf-Bavaria)

*Alle Details ohne Gewähr. Die technische Richtigkeit ist von den jeweiligen Planern und Fachplanern projektspezifisch zu prüfen.



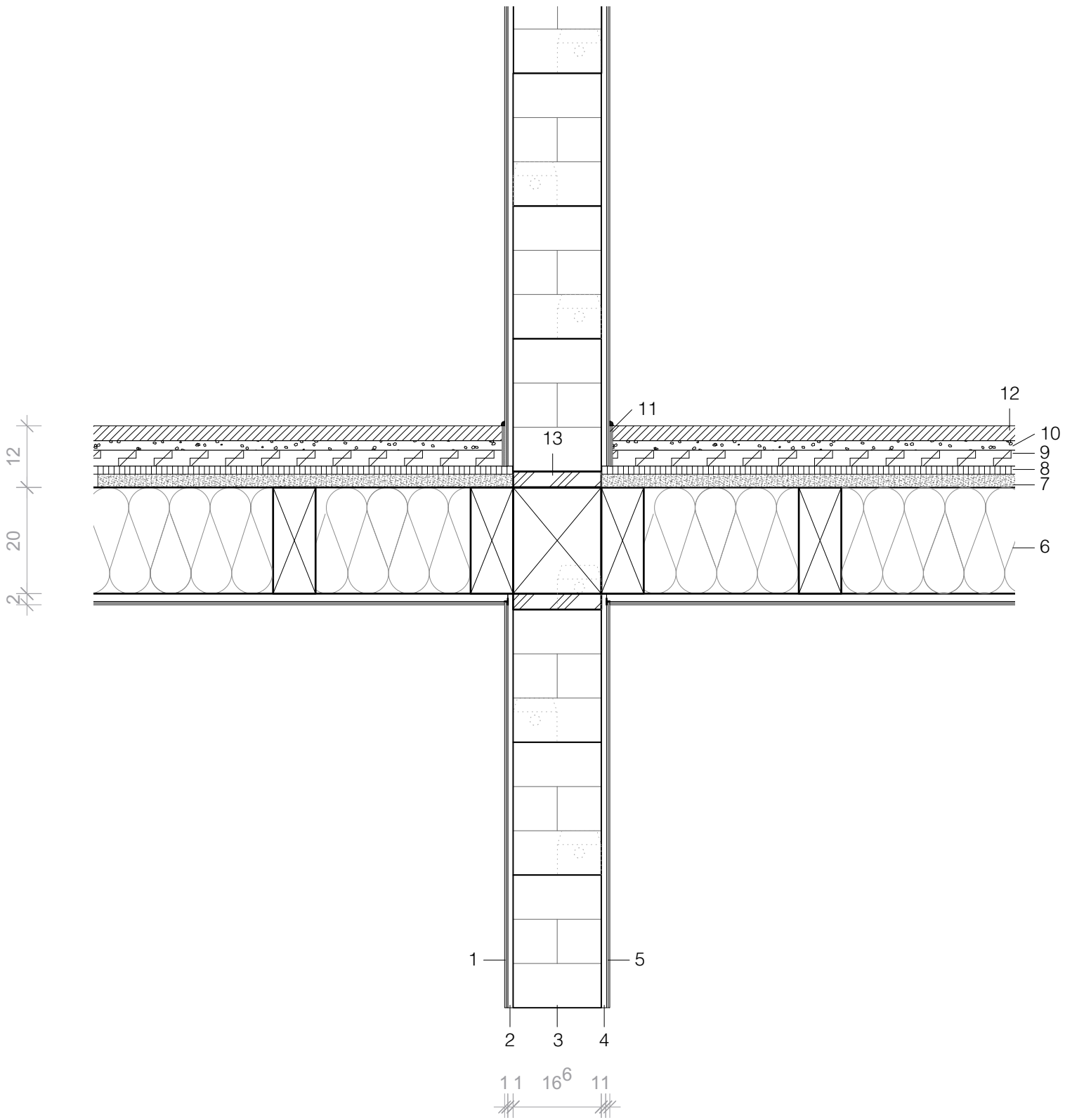
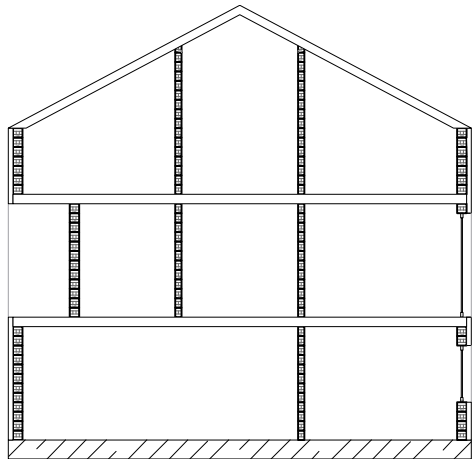
A.7 Außenwand Feuchtraum VSS*

- Fußboden Feuchtraum**
- 1 DryTile Fliesen 10mm
- 2 Verbundabdichtung Fließen
- 3 Verbundblech mit mechanischer Befestigung
- 4 Trockenestrich 25mm (PhoneStar25)
- 5 Schaumglasdämmung 28mm (Glapor)
- 6 PE-Folie
- 7 Schaumglasschüttung 50mm (Glapor) mit Installationen
- 8 Polyestervlies mit werkseitig aufkaschierter PE-Folie (Witec KV pro)
- 9 Rieselschutz (Witec Schutzfließ 300g)
- 10 Holzdecke nach stat. Erfassung gedämmt
- 11 Strohbauplatte 10mm
- 12 Lehm-Oberputz fein mit Anstrich 3mm Lehmklebe- und Armiermörtel 3mm (Claytec), fungierend als Dampfbremse
- 13 Entkopplungstreifen 15mm (Wolf-Bavaria)

- Fassade**
- 14 Rein mineralischer Edelputz 3mm
- 15 Kalkputz für Wasserabweisung grob 10mm
- 16 Holzfaserdämmplatte 140mm
- 17 Triqbriq WS 25 System

- Installationsebene**
- 18 Holzfaserdämmplatte 60mm
- 19 Trockenbau Systemschienen selbsttragend
- 20 Fermacell Powerpanel H20 12.5mm
- 21 DryTile Fliesen 10mm
- 22 Betätigungsplatte
- 23 Toilette

*Alle Details ohne Gewähr. Die technische Richtigkeit ist von den jeweiligen Planern und Fachplanern projektspezifisch zu prüfen.

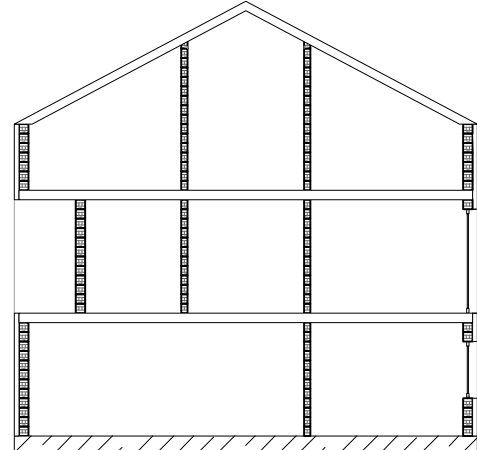
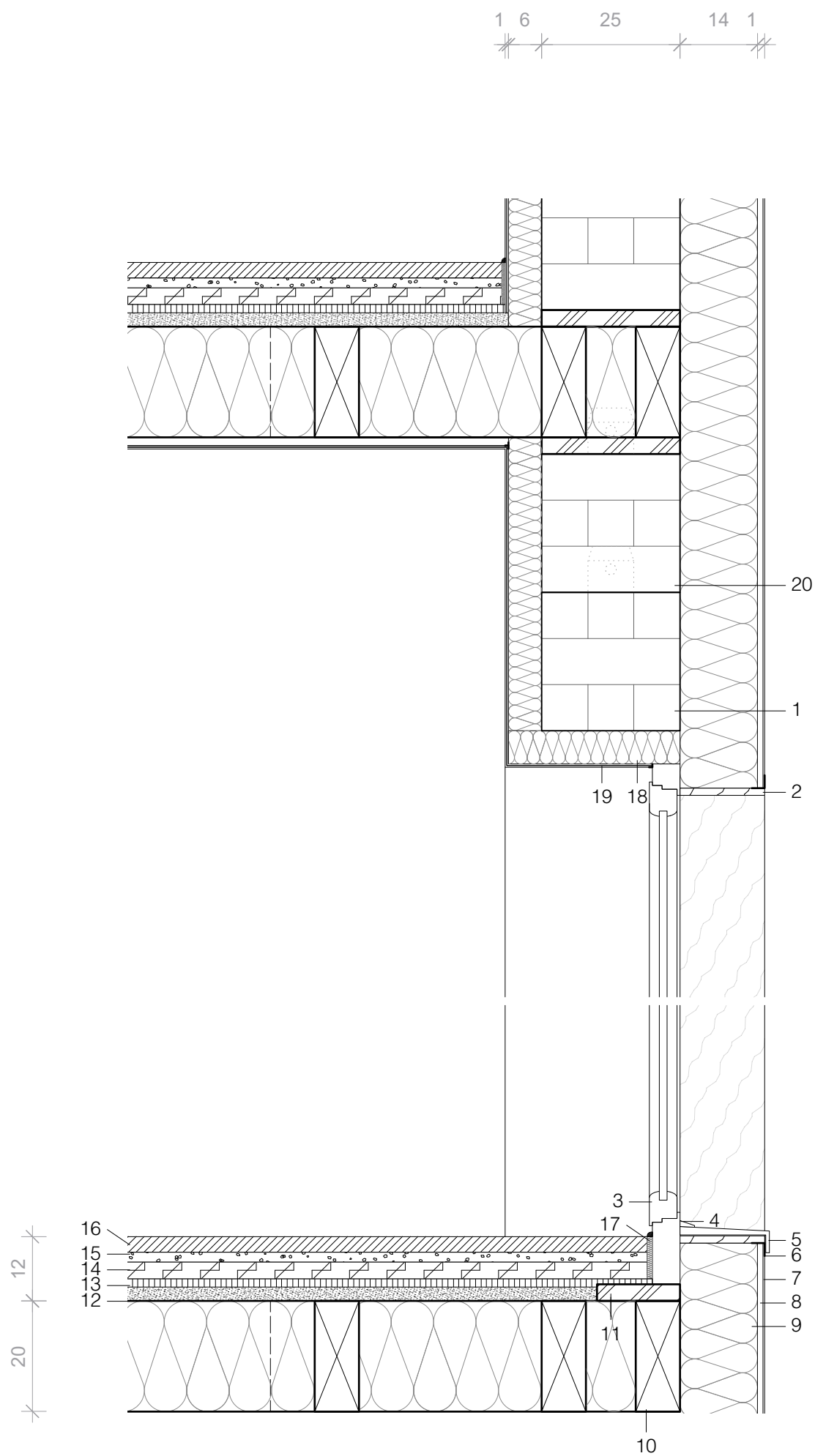


A.8 Innenwand Wohnraum / Wohnraum*

- Innenwand verputzt**
- 1 Lehm-Oberputz fein mit Anstrich 3mm
Lehmklebe- und Armiermörtel 3mm
(Claytec)
- 2 Strohbauplatte 10mm
- 3 Triqbriq WS 16 System mit Schlitzen für
Installationen
- 4 Strohbauplatte 10mm
- 5 Lehm-Oberputz fein mit Anstrich 3mm
Lehmklebe- und Armiermörtel 3mm
(Claytec)

- Fußboden**
- 6 Holzdecke nach stat. Erfassung gedämmt
- 7 Trockenestrich 25mm (PhoneStar25)
- 8 Schalldämmplatten 15mm (PhoneStar Tri)
- 9 Wabenplatte ohne Alu-Wärmeleitblech
30 mm, Rohrabstand 125 mm
(PowerFloor Fußbodenheizung)
- 10 Entkopplungsplatte, Gipsfaser,
mit einer Nut und Feder Verbindung
(18mm Wolf Hugo N+F Gipsfaserplatte)
- 11 Randdämmstreifen aus Holzfaser
- 12 Dielenboden, schwimmend 28mm (Dipro)
- 13 Entkopplungstreifen 15mm (Wolf-Bavaria)

*Alle Details ohne Gewähr. Die technische Richtigkeit ist von den jeweiligen Planern und Fachplanern projektspezifisch zu prüfen.



A.9 Fenster bodentief*

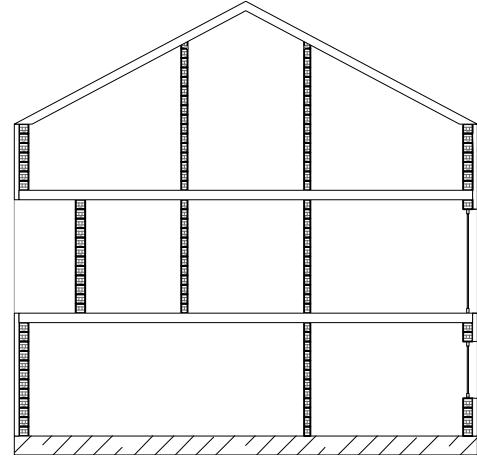
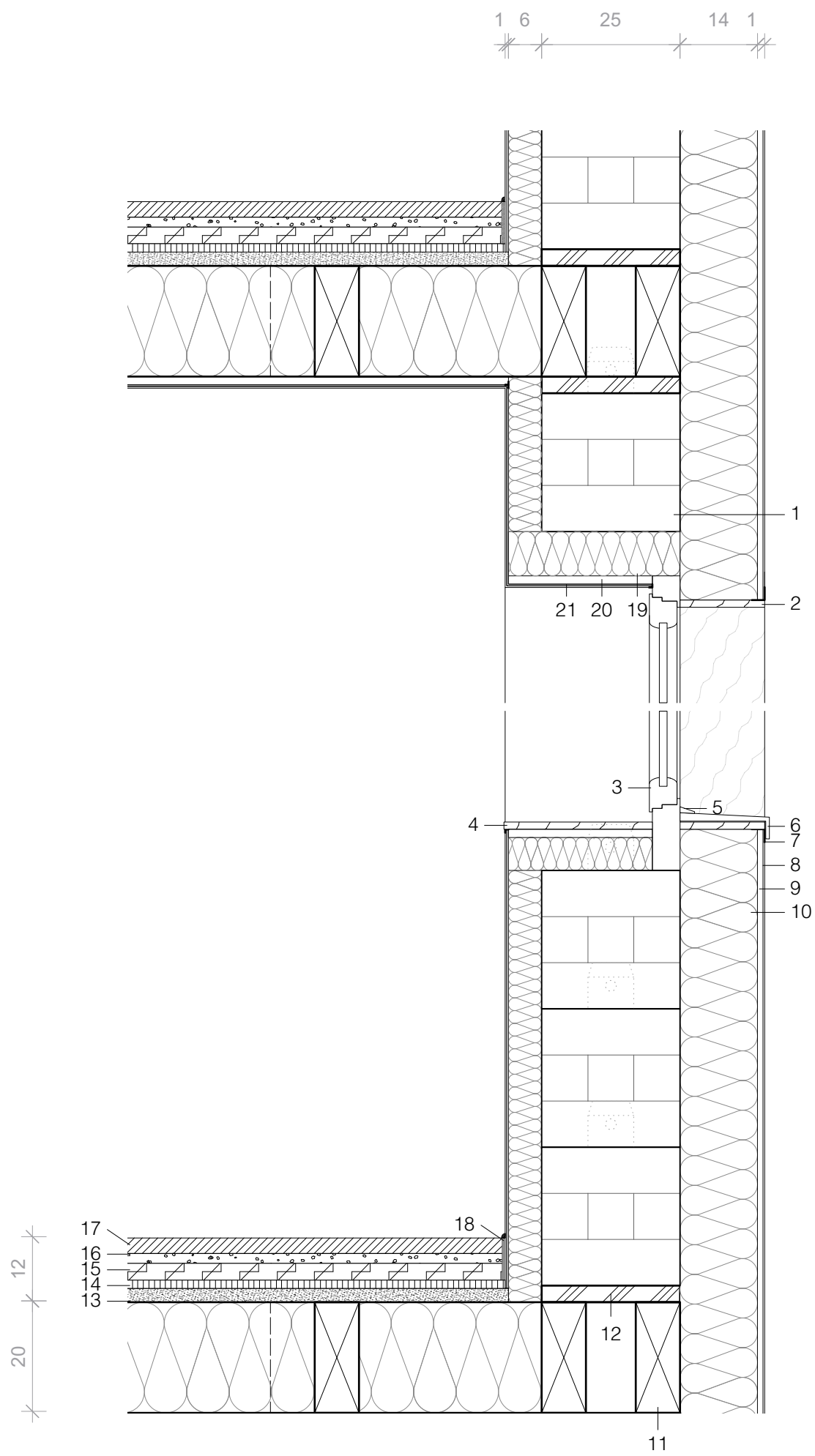
- Fenster**
- 1 Triqbriq WS 25 System, Briq200
- 2 Holzrahmen Fenster außen
- 3 Fenster
- 4 Abtropfprofil
- 5 Fensterbank

- Fassade**
- 6 Profil / Abdichtung
- 7 Rein mineralischer Edelputz 3mm
- 8 Kalkputz für Wasserabweisung grob 10mm
- 9 Holzfaserdämmung 140mm

- Fußboden**
- 10 Holzdecke nach stat. Erfassung gedämmt
- 11 Entkopplungstreifen 15mm (Wolf-Bavaria)
- 12 Trockenestrich 25mm (PhoneStar25)
- 13 Schalldämmplatten 15mm (PhoneStar Tri)
- 14 Wabenplatte ohne Alu-Wärmeleitblech 30 mm, Rohrabstand 125 mm (PowerFloor Fußbodenheizung)
- 15 Entkopplungsplatte, Gipsfaser, mit einer Nut und Feder Verbindung (18mm Wolf Hugo N+F Gipsfaserplatte)
- 16 Dielenboden, schwimmend 28mm (Dipro)
- 17 Randdämmstreifen aus Holzfaser

- Innenwand verputzt**
- 18 Holzfaserdämmplatte 60mm
- 19 Lehm-Oberputz fein mit Anstrich 3mm Lehmklebe- und Armiermörtel 3mm (Claytec) , fungierend als Dampfbremse mit Abschlussprofil
- 20 Triqbriq WS 25 System mit Schlitzungen für Installationen

*Alle Details ohne Gewähr. Die technische Richtigkeit ist von den jeweiligen Planern und Fachplanern projektspezifisch zu prüfen.



A.10 Fenster*

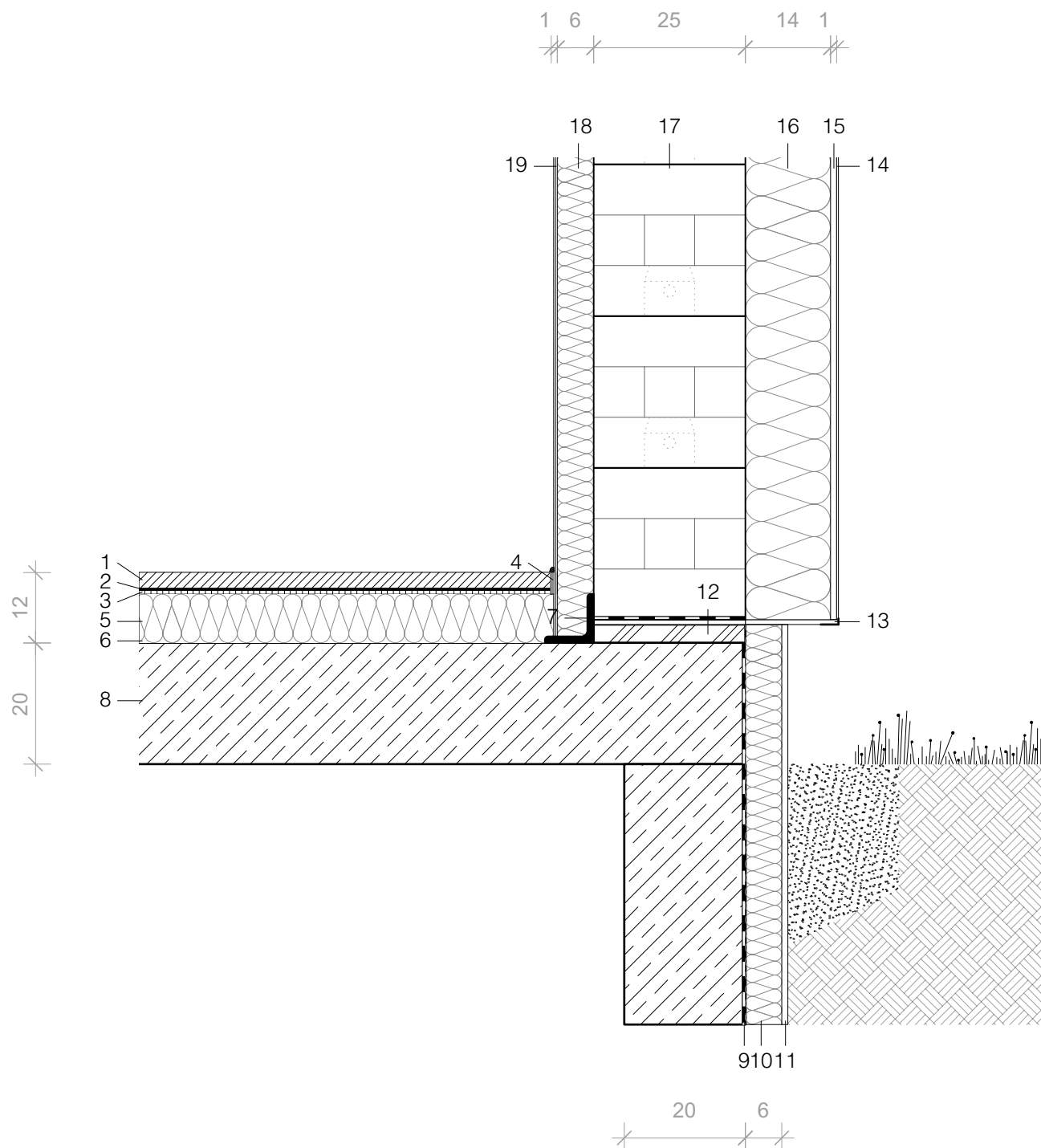
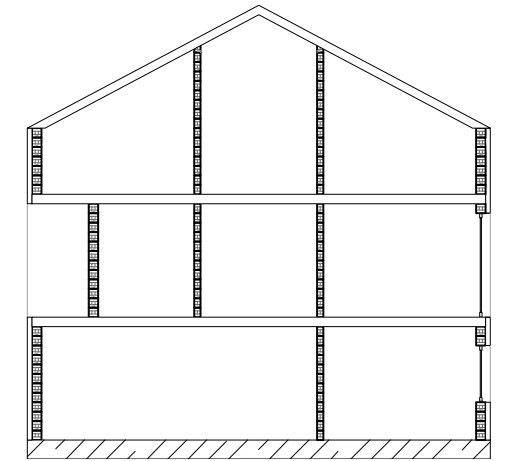
- Fenster**
- 1 Triqbriq WS 25 System, Briq200
- 2 Holzrahmen Fenster außen
- 3 Fenster
- 4 Fensterbank Holz innen
- 5 Abtropfprofil
- 6 Fensterbank

- Fassade**
- 7 Profil / Abdichtung
- 8 Rein mineralischer Edelputz 3mm
- 9 Kalkputz für Wasserabweisung grob 10mm
- 10 Holzfaserdämmung 140mm

- Fußboden**
- 11 Holzdecke nach stat. Erfassung gedämmt
- 12 Entkopplungstreifen 15mm (Wolf-Bavaria)
- 13 Trockenestrich 25mm (PhoneStar25)
- 14 Schalldämmplatten 15mm (PhoneStar Tri)
- 15 Wabenplatte ohne Alu-Wärmeleitblech 30 mm, Rohrabstand 125 mm (PowerFloor Fußbodenheizung)
- 16 Entkopplungsplatte, Gipsfaser, mit einer Nut und Feder Verbindung (18mm Wolf Hugo N+F Gipsfaserplatte)
- 17 Dielenboden, schwimmend 28mm (Dipro)
- 18 Randdämmstreifen aus Holzfaser

- Innenwand verputzt**
- 19 Holzfaserdämmplatte 60mm
- 20 Strohbauplatte 10mm
- 21 Lehm-Oberputz fein mit Anstrich 3mm Lehmklebe- und Armiermörtel 3mm (Claytec) , fungierend als Dampfbremse mit Abschlussprofil

*Alle Details ohne Gewähr. Die technische Richtigkeit ist von den jeweiligen Planern und Fachplanern projektspezifisch zu prüfen.



A.11 Anschluss Wand / Bodenplatte*

Boden

- 1 Dielenboden, schwimmend 28mm (Dipro)
- 2 Fußbodenflächenheizung, schwimmend 0,5mm
- 3 Fußbodendämm System, Trittschalldämmung 8mm (Steicofloor)
- 4 Randdämmstreifen aus Holzfaser
- 5 Holzfaserdämmung 80mm
- 6 Feuchtevariable Dampfbremspappe (ProClima) mit luftdichter Abklebung Hanfvlies Lehmkleister (Hanffaserfabrik Uckermark)
- 7 Luftdichter Anschluss
- 8 Bodenplatte Stahlbeton, nach stat. Vorgabe
- 9 Fundamentabdichtung
- 10 Schaumglas 60mm
- 11 Sockelputz 20mm
- 12 Entkopplungstreifen 15mm (Wolf-Bavaria)

Fassade

- 13 Hart Holzfaserdämmplatte wasserabweisend 8mm mit Abschlussprofil
- 14 Rein mineralischer Edelputz 3mm
- 15 Kalkputz für Wasserabweisung grob 10mm
- 16 Holzfaserdämmplatte 140mm
- 17 Triqbriq 250mm

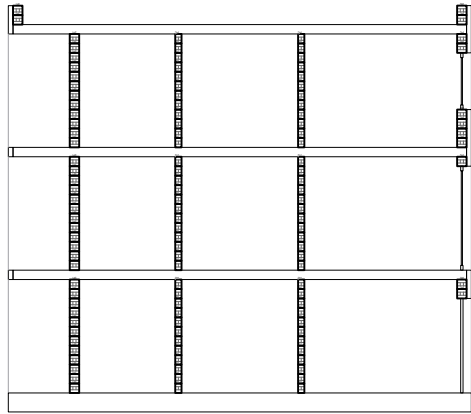
Innenwand verputzt

- 18 Holzfaserdämmplatte 60mm
- 19 Lehm-Oberputz fein mit Anstrich 3mm Lehmklebe- und Armiermörtel 3mm (Claytec), fungierend als Dampfbremse

Andere Variante Fußbodenaufbau siehe Detail A.3

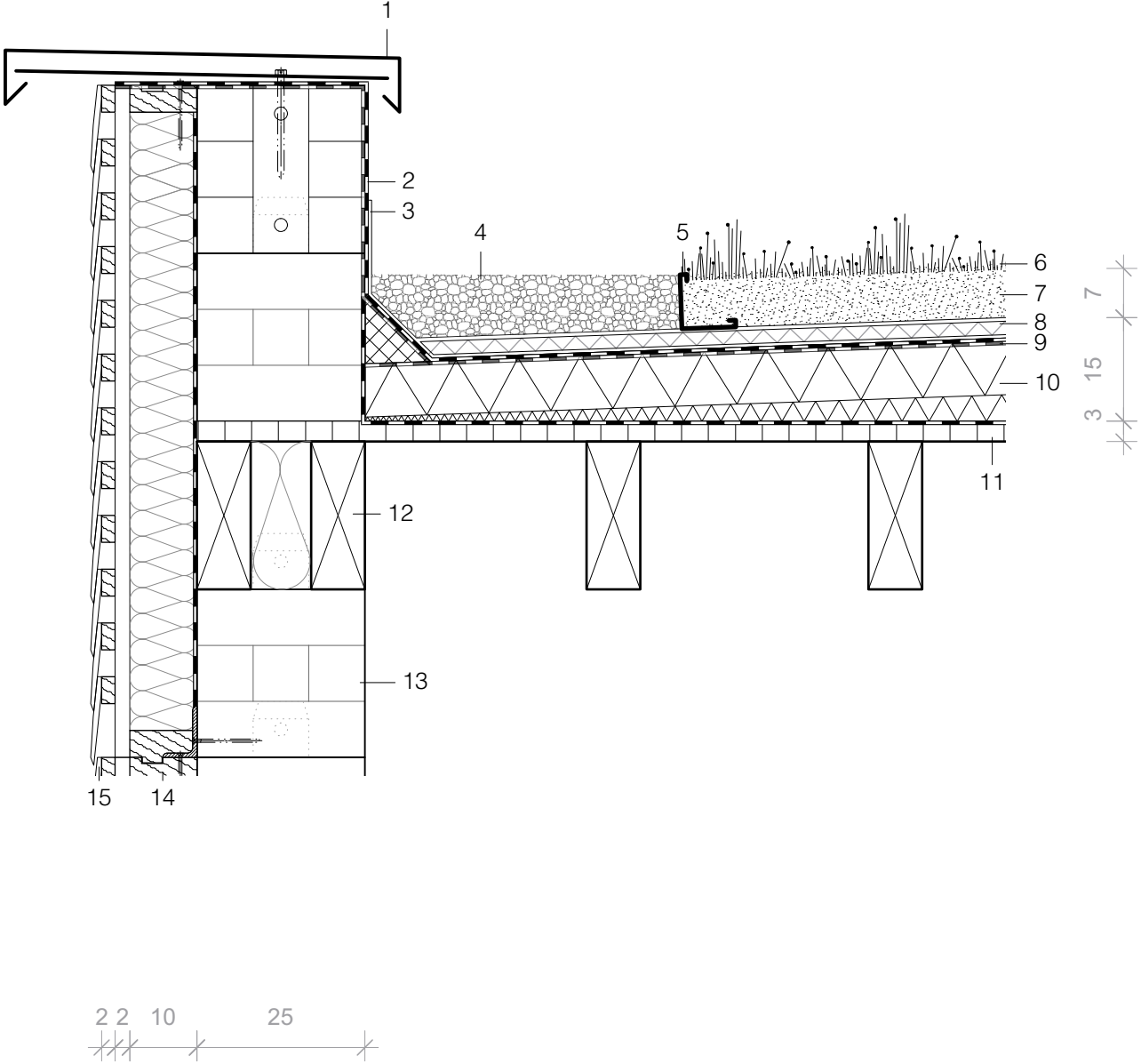
- 3 Entkopplungsplatte, Gipsfaser, mit einer Nut und Feder Verbindung (18mm Wolf Hugo N+F Gipsfaserplatte)
- 2 Wabenplatte ohne Alu-Wärmeleitblech 30 mm, Rohrabstand 125 mm (PowerFloor Fußbodenheizung) Schalldämmplatten 15mm (PhoneStar Tri) Trockenestrich 25mm (PhoneStar25)

*Alle Details ohne Gewähr. Die technische Richtigkeit ist von den jeweiligen Planern und Fachplanern projektspezifisch zu prüfen.

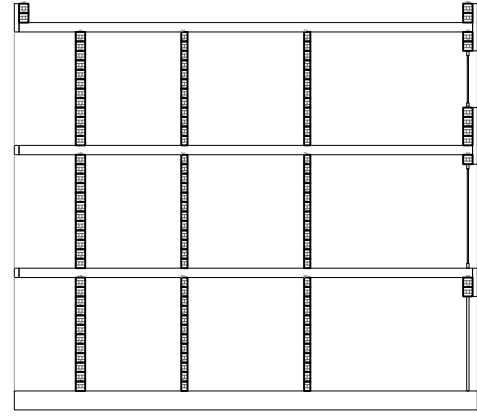


B.1 Anschluss Wand / Dach*

- Dach**
- 1 Attika Profil Alu
 - 2 Dampfsperre / Notabdichtung
 - 3 Filtervlies für Extensiv- und Intensivbegrünungen, 125 g/m² (BauderGREEN FV 125)
 - 4 Kies
 - 5 Kiesrückhalteprofil
 - 6 Begrünung (Art nach stat. Erfassung)
 - 7 Vegetationstragschicht 80mm (BauderGREEN Substrat EM 1250)
 - 8 Drän- und Speicherelement 20 mm (BauderGREEN DSE 20/1)
 - 9 Faserschutzmatte 600 g/m² (BauderGREEN FSM 600)
 - 10 Schaumglas Dämmplatten, gefälleausgleichend
- Innenwand sichtbarer TriqBriq**
- 11 Holzwerkstoffplatte, Sichtqualität
 - 12 Holzdecke nach stat. Erfassung
 - 13 Triqbriq 250mm, Sichtqualität
- Fassade**
- 14 TriqBriq Schindel Fassadenelement, geschraubt, Holzfaserdämmung 80mm in Holzrahmen mit vorgeschraubter Unterkonstruktion für Holzschindeln
 - 15 Holzschindeln

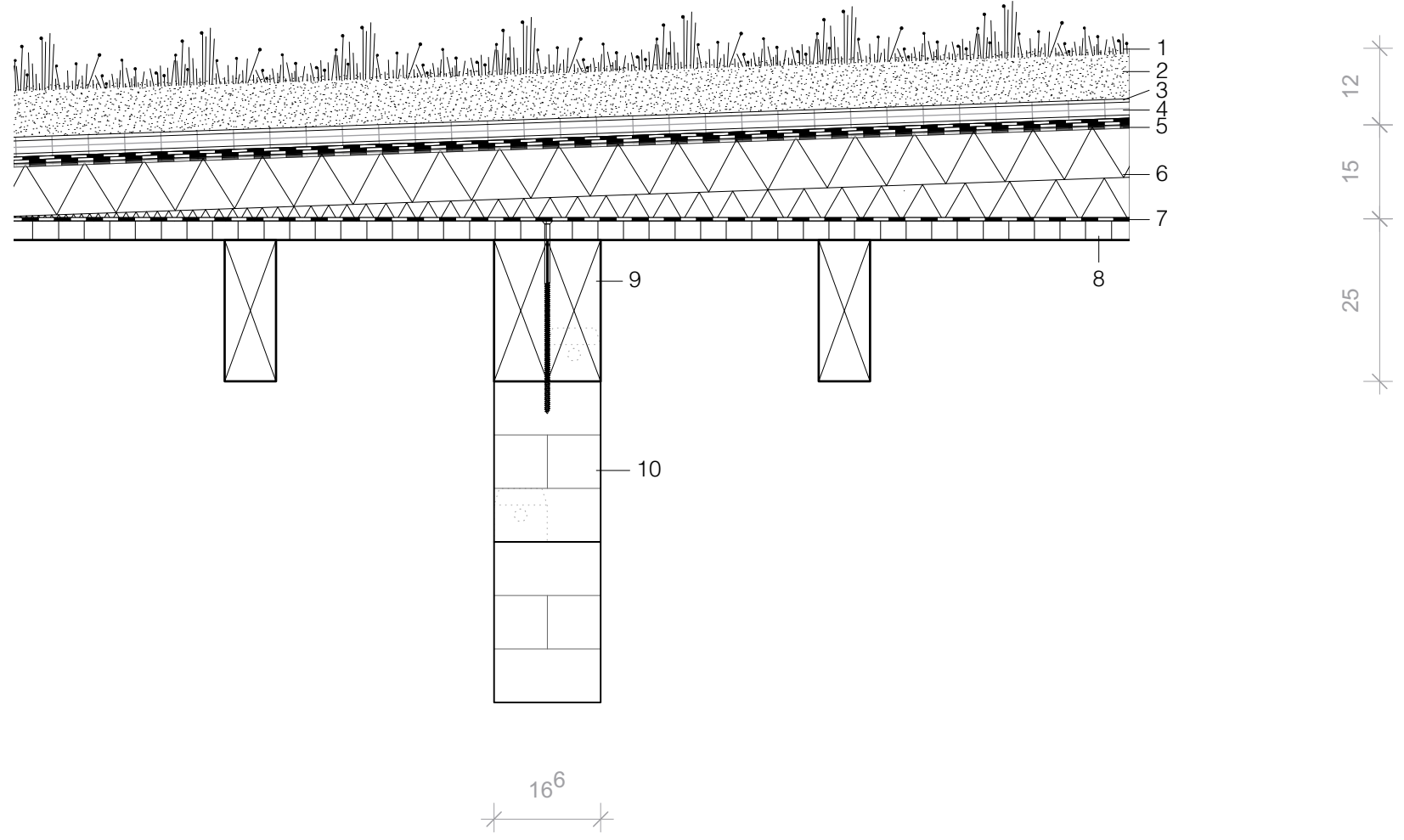


*Alle Details ohne Gewähr. Die technische Richtigkeit ist von den jeweiligen Planern und Fachplanern projektspezifisch zu prüfen.

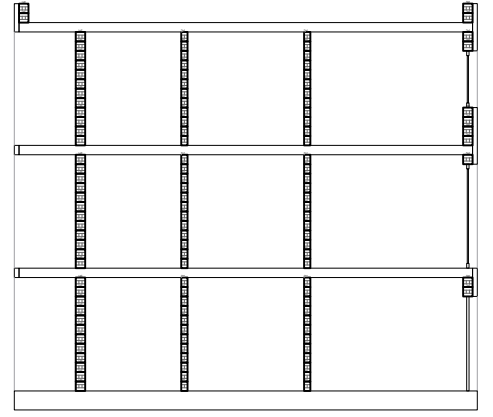
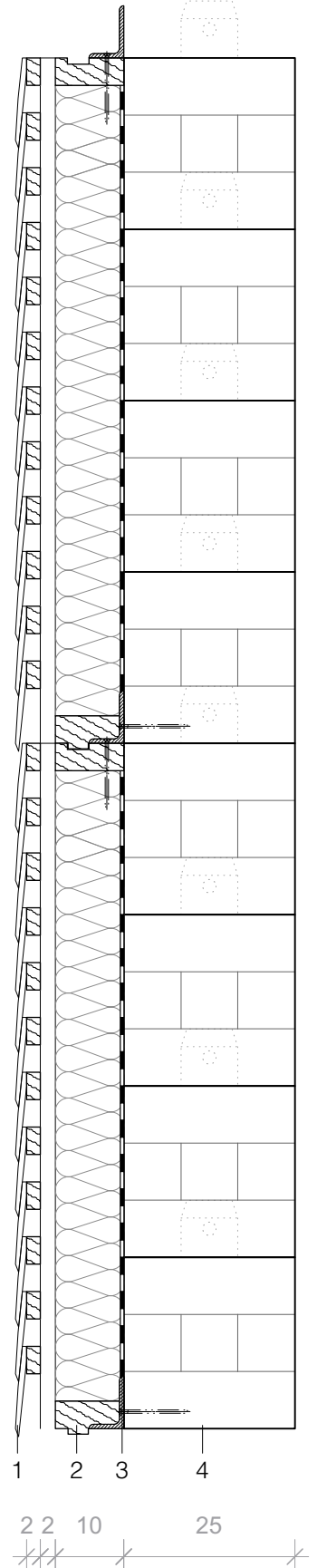


B.2 Anschluss Innenwand / Flachdach*

- Dach**
- 1 Begrünung (Art nach stat. Erfassung)
 - 2 Vegetationstragschicht 80mm (BauderGREEN Substrat EM 1250)
 - 3 Filtervlies für Extensiv- und Intensivbegrünungen, 125 g/m² (BauderGREEN FV 125)
 - 4 Drän- und Speicherelement 20 mm (BauderGREEN DSE 20/1)
 - 5 Faserschutzmatte 600 g/m² (BauderGREEN FSM 600)
 - 6 Schaumglas Dämmplatten gefälleausgleichend
 - 7 Dampfsperre / Notabdichtung
- Innenwand sichtbarer TriqBriq**
- 8 Holzwerkstoffplatte, Sichtqualität
 - 9 Holzdecke nach stat. Erfassung gedämmt
 - 10 Triqbriq WS 16 System Sichtqualität, Installationen außenliegend



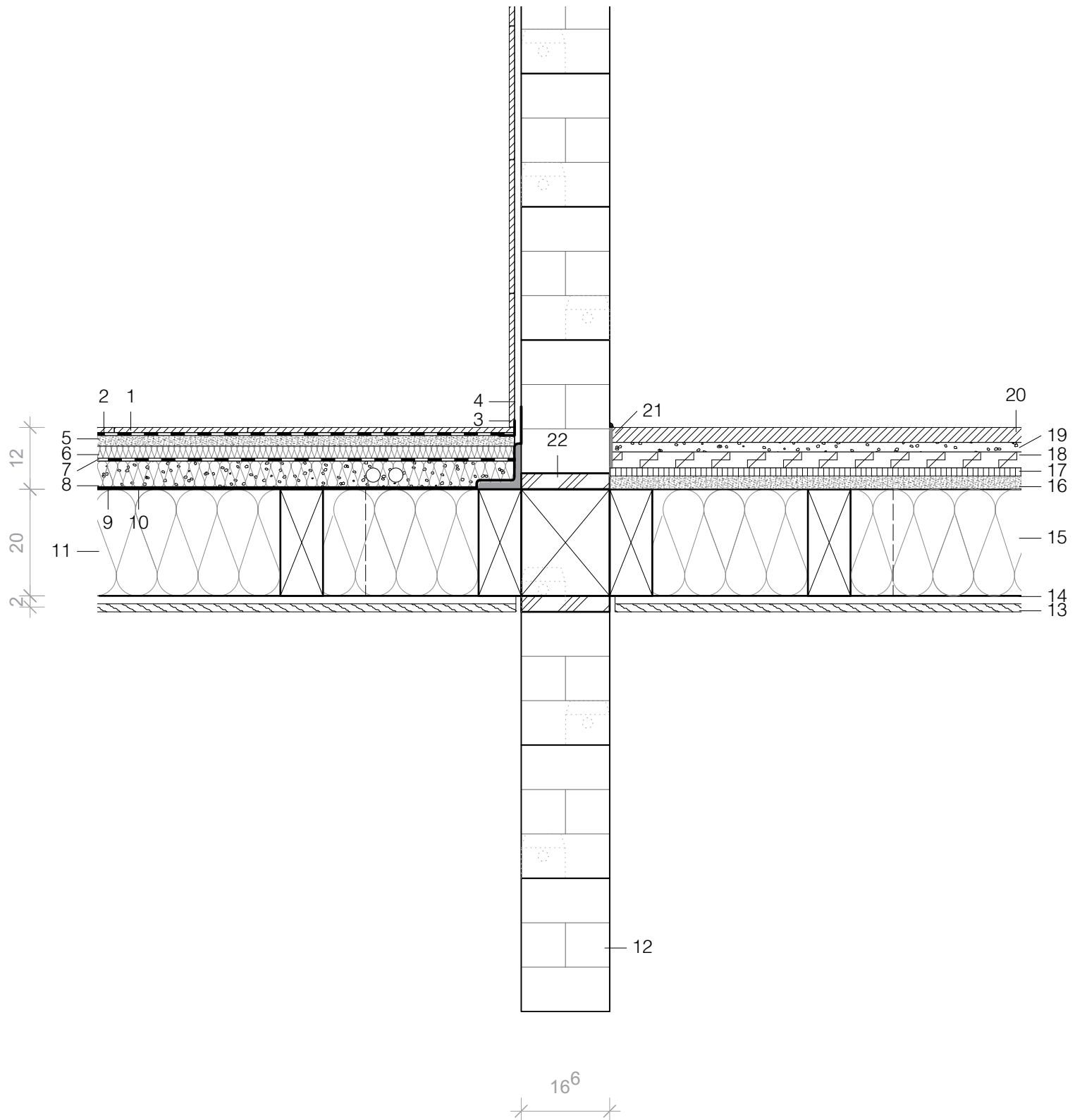
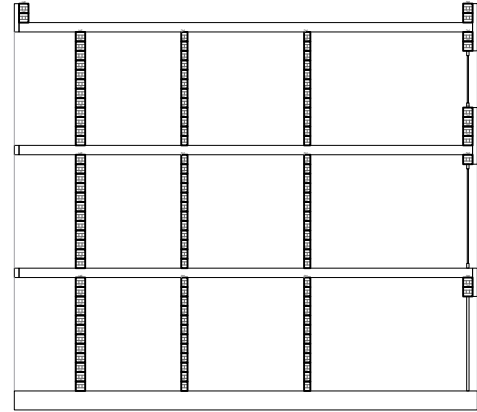
*Alle Details ohne Gewähr. Die technische Richtigkeit ist von den jeweiligen Planern und Fachplanern projektspezifisch zu prüfen.



B.3 Außen-, Innenwand Holzfassade*

- Fassade**
- 1 Holzschindeln
 - 2 TriqBriq Schindel Fassadenelement, geschraubt, Holzfaserdämmung 80mm in Holzrahmen mit vorgeschraubter Unterkonstruktion für Holzschindeln
 - 3 Feuchtevariable Dampfbremspappe (ProClima) mit luftdichter Abklebung Hanfvlies Lehmkleister (Hanffaserfabrik Uckermark)
- Innenwand sichtbarer TriqBriq**
- 4 Triqbriq 250mm Sichtqualität, Installationen außenliegend

*Alle Details ohne Gewähr. Die technische Richtigkeit ist von den jeweiligen Planern und Fachplanern projektspezifisch zu prüfen.



B.4 Innenwand Feuchtraum / Wohnraum*

Wand + Fußboden Bad

- 1 DryTile Fliesen 10mm
- 2 Verbundabdichtung Fließen
- 3 Verbundblech mit mechanischer Befestigung
- 4 Fermacell Powerpanel H20 12.5mm
- 5 Trockenestrich 25mm (PhoneStar25)
- 6 Schaumglasdämmung 28mm (Glapor)
- 7 PE Folie
- 8 Schaumglasschüttung 50mm (Glapor) mit Installationen
- 9 Polyestervlies mit werkseitig aufkaschierter PE-Folie (Witec KV pro)
- 10 Rieselschutz (Witec Schutzfließ 300g)
- 11 Holzdecke nach stat. Erfassung gedämmt

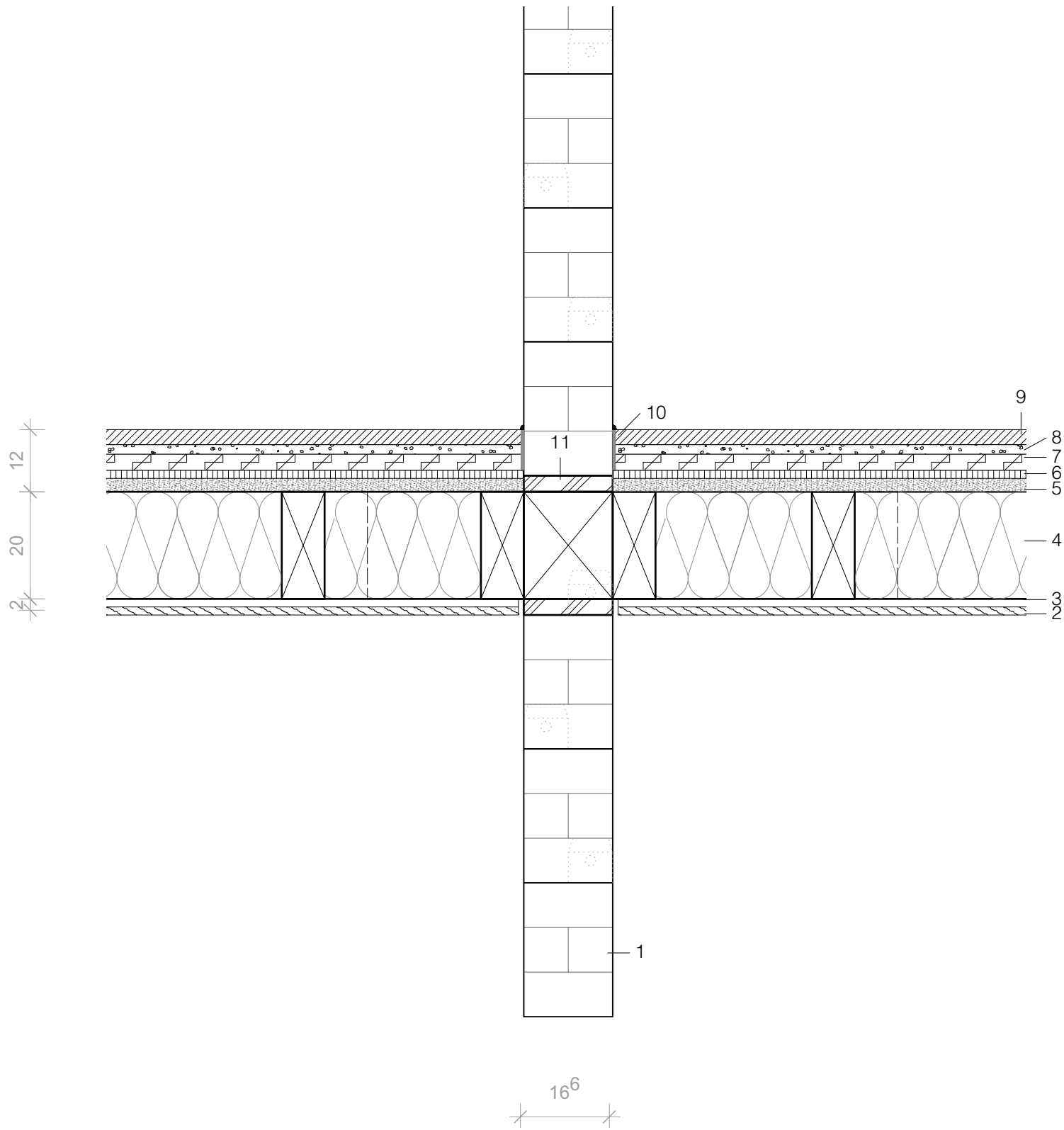
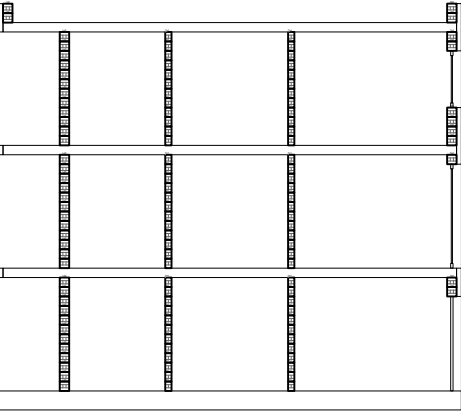
Innenwand Triqbriq sichtbar

- 12 Triqbriq WS16 System Installationen sichtbar

Decke / Fußboden

- 13 Holzwerkstoffplatte, Sichtqualität
- 14 Strohbauplatte 10mm
- 15 Holzdecke nach stat. Erfassung
- 16 Trockenestrich 25mm (PhoneStar25)
- 17 Schalldämmplatten 15mm (PhoneStar Tri)
- 18 Wabenplatte ohne Alu-Wärmeleitblech 30 mm, Rohrabstand 125 mm (PowerFloor Fußbodenheizung)
- 19 Entkopplungsplatte, Gipsfaser, mit einer Nut und Feder Verbindung (18mm Wolf Hugo N+F Gipsfaserplatte)
- 20 Randdämmstreifen aus Holzfaser
- 21 Dielenboden, schwimmend 28mm (Dipro)
- 22 Entkopplungstreifen 15mm (Wolf-Bavaria)

*Alle Details ohne Gewähr. Die technische Richtigkeit ist von den jeweiligen Planern und Fachplanern projektspezifisch zu prüfen.

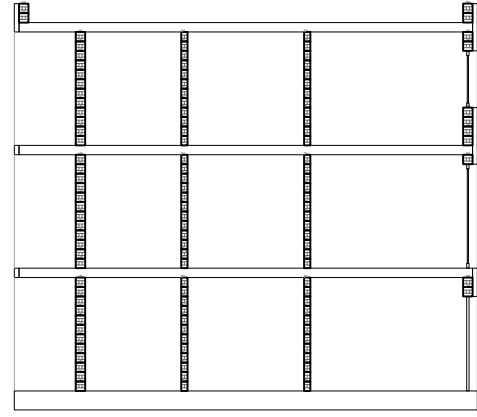
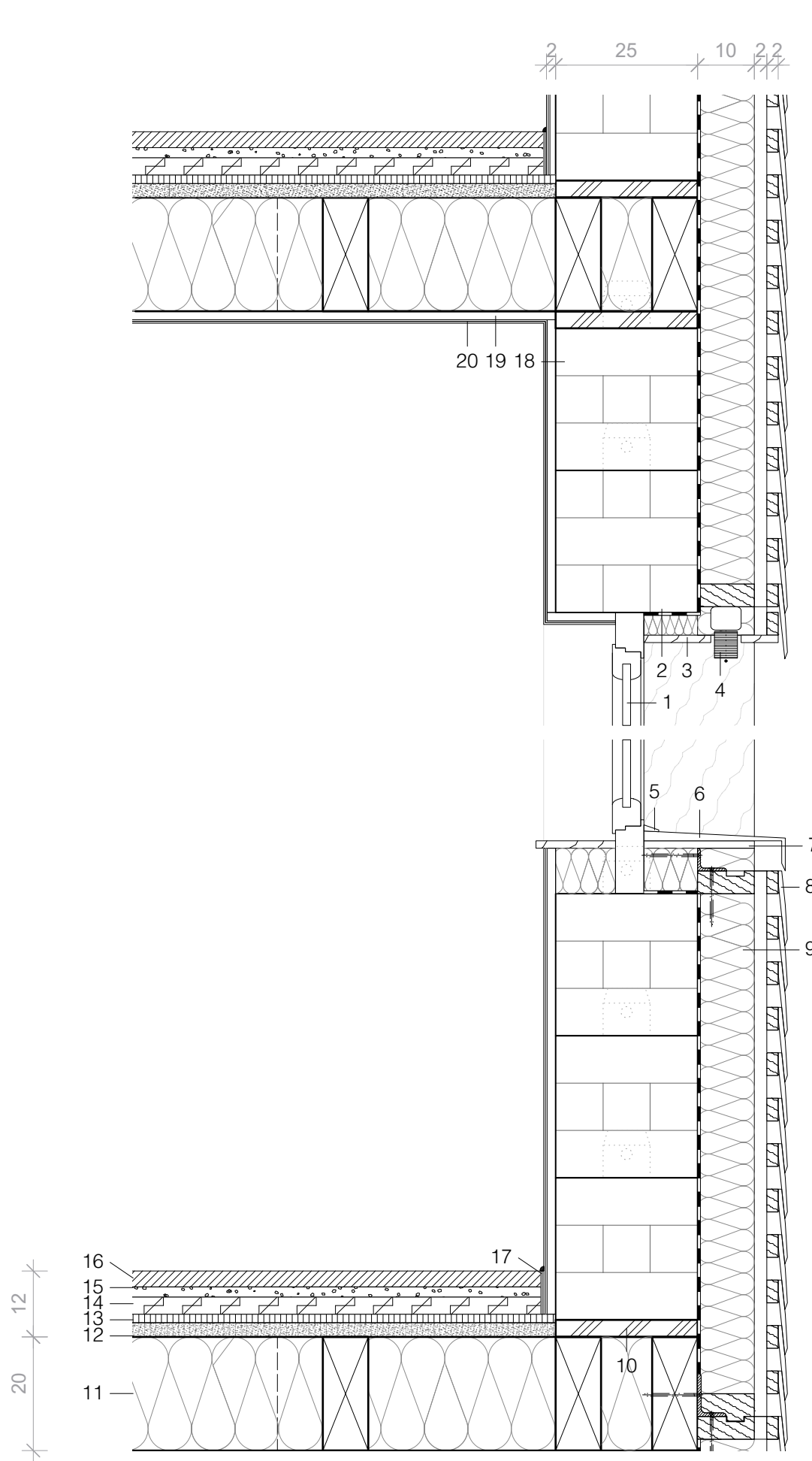


B.5 Innenwand Wohnraum / Wohnraum*

- Innenwand Triqbriq sichtbar**
- 1 Triqbriq WS16 System
Installationen sichtbar

- Decke / Fußboden**
- 2 Holzwerkstoffplatte, Sichtqualität
- 3 Strohbauplatte 10mm
- 4 Holzdecke nach stat. Erfassung gedämmt
- 5 Trockenestrich 25mm (PhoneStar25)
- 6 Schalldämmplatten 15mm (PhoneStar Tri)
- 7 Wabenplatte ohne Alu-Wärmeleitblech
30 mm, Rohrabstand 125 mm
(PowerFloor Fußbodenheizung)
- 8 Entkopplungsplatte, Gipsfaser,
mit einer Nut und Feder Verbindung
(18mm Wolf Hugo N+F Gipsfaserplatte)
- 9 Randdämmstreifen aus Holzfaser
- 10 Dielenboden, schwimmend 28mm (Dipro)
- 11 Entkopplungstreifen 15mm (Wolf-Bavaria)

*Alle Details ohne Gewähr. Die technische Richtigkeit ist von den jeweiligen Planern und Fachplanern projektspezifisch zu prüfen.



B.6 Fenster*

- 1 Fenster
- 2 Triqbriq WS 25 System, Briq200
- 3 Holzrahmen Fenster außen
- 4 Sonnenschutz außen
- 5 Abtropfprofil
- 6 Fensterbank
- 7 Strohbauplatte 10mm

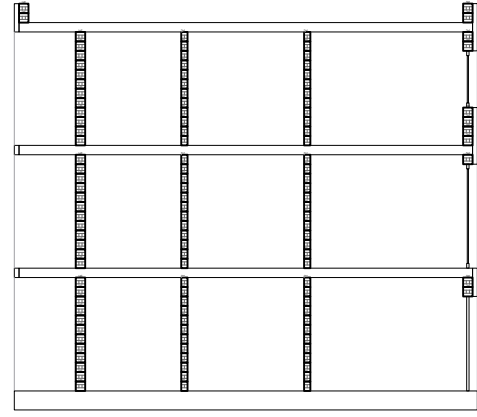
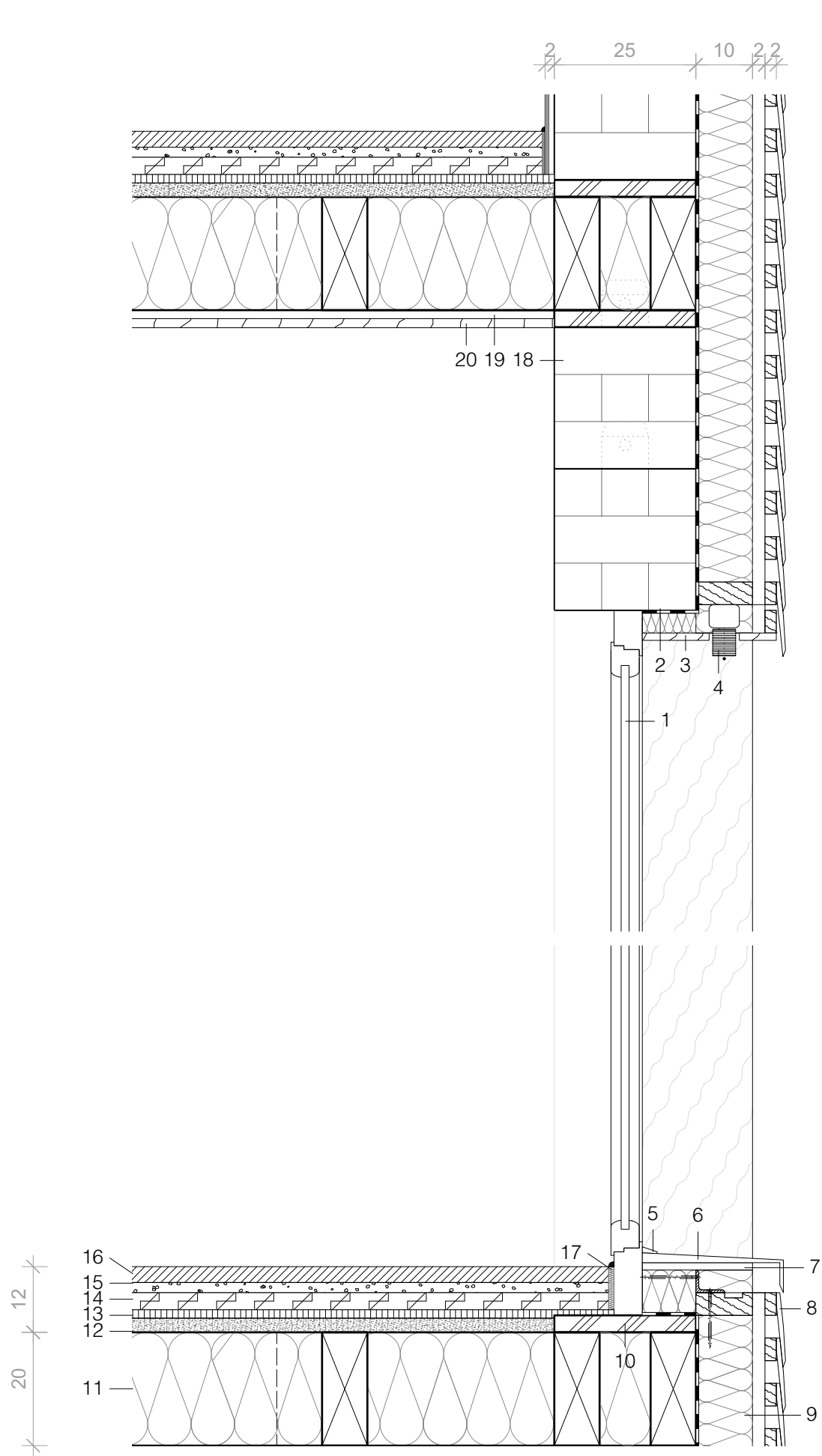
- Fassade**
- 8 Holzschindeln
- 9 Triqbriq Schindel Fassadenelement, geschraubt, Holzfaserdämmung 80mm in Holzrahmen mit vorgeschraubter Unterkonstruktion für Holzschindeln

- Decke**
- 10 Entkopplungstreifen 15mm (Wolf-Bavaria)
- 11 Holzdecke nach stat. Erfassung gedämmt

- Fußboden**
- 12 Trockenestrich 25mm (PhoneStar25)
- 13 Schalldämmplatten 15mm (PhoneStar Tri)
- 14 Entkopplungsplatte, Gipsfaser, mit einer Nut und Feder Verbindung (18mm Wolf Hugo N+F Gipsfaserplatte)
- 15 Wabenplatte ohne Alu-Wärmeleitblech 30 mm, Rohrabstand 125 mm (PowerFloor Fußbodenheizung)
- 16 Dielenboden, schwimmend 28mm (Dipro)
- 17 Randdämmstreifen aus Holzfaser

- Innenwand verputzt**
- 18 Triqbriq 250mm mit Schlitzungen für Installationen oder in Installationsebene
- 19 Strohbauplatte 15mm
- 20 Lehm-Oberputz fein mit Anstrich 3mm Lehmklebe- und Armiermörtel 3mm (Claytec), fungierend als Dampfbremse

*Alle Details ohne Gewähr. Die technische Richtigkeit ist von den jeweiligen Planern und Fachplanern projektspezifisch zu prüfen.



B.7 Fenster bodentief*

- 1 Fenster
- 2 Triqbriq WS 25 System, Briq200
- 3 Holzrahmen Fenster außen
- 4 Sonnenschutz außen
- 5 Abtropfprofil
- 6 Fensterbank
- 7 Strohmauplatte 10mm

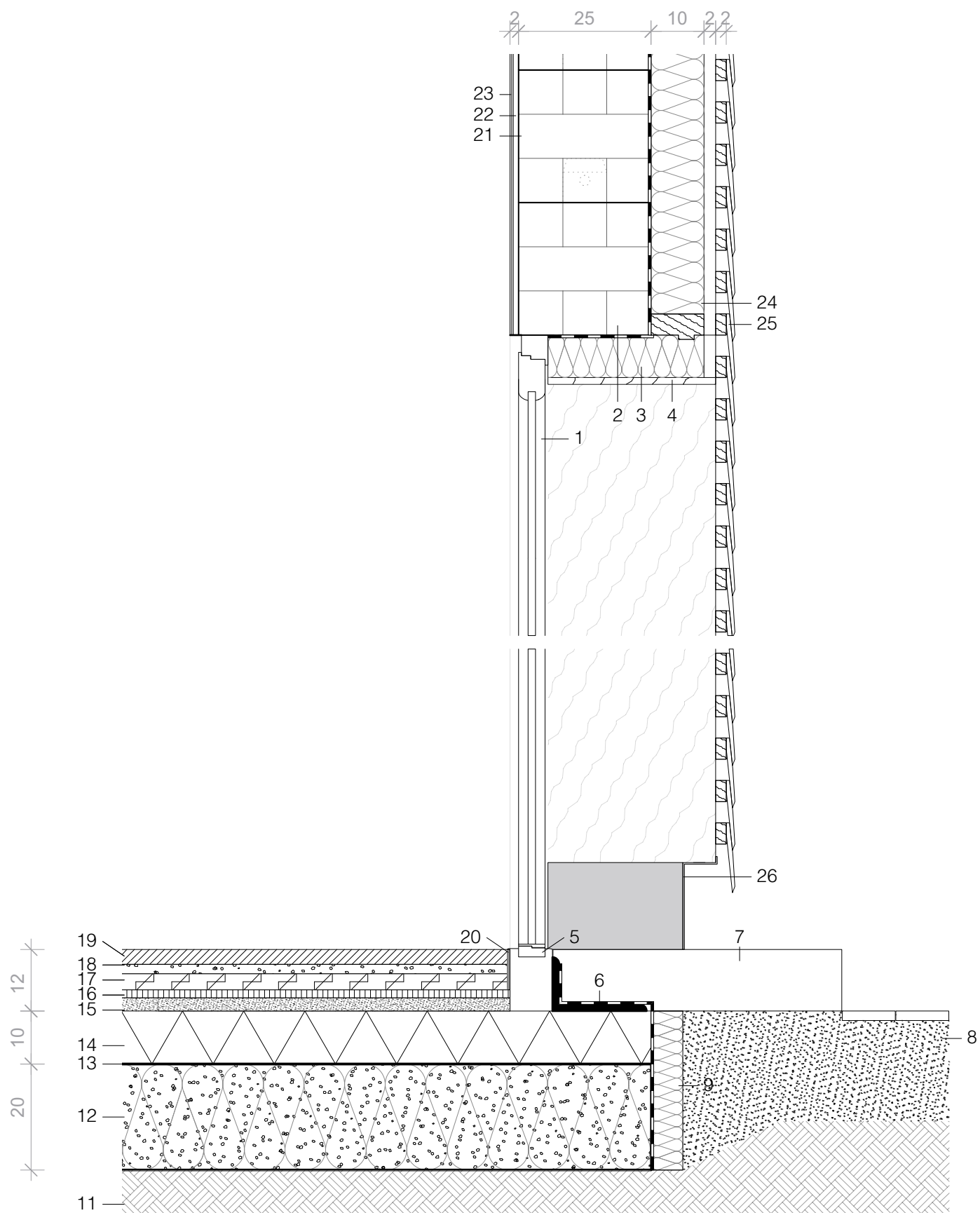
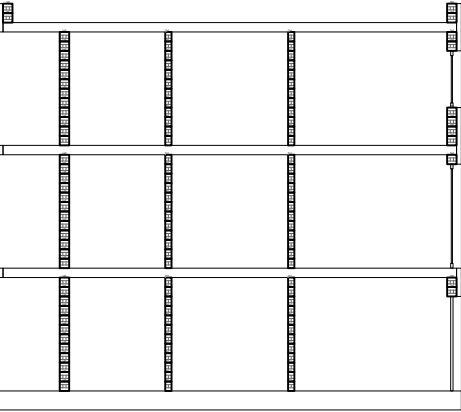
- Fassade**
- 8 Holzschindeln
- 9 TriqBriq Schindel Fassadenelement, geschraubt, Holzfaserdämmung 80mm in Holzrahmen mit vorgeschraubter Unterkonstruktion für Holzschindeln

- Decke**
- 10 Holzdecke nach stat. Erfassung gedämmt
- 11 Entkopplungstreifen 15mm (Wolf-Bavaria)

- Fußboden**
- 12 Trockenestrich 25mm (PhoneStar25)
- 13 Schalldämmplatten 15mm (PhoneStar Tri)
- 14 Entkopplungsplatte, Gipsfaser, mit einer Nut und Feder Verbindung (18mm Wolf Hugo N+F Gipsfaserplatte)
- 15 Wabenplatte ohne Alu-Wärmeleitblech 30 mm, Rohrabstand 125 mm (PowerFloor Fußbodenheizung)
- 16 Dielenboden, schwimmend 28mm (Dipro)
- 17 Randdämmstreifen aus Holzfaser

- Innenwand sichtbarer TriqBriq**
- 18 Triqbriq 250mm
- 19 Strohmauplatte 15mm
- 20 Holzwerkstoffplatte, Sichtqualität

*Alle Details ohne Gewähr. Die technische Richtigkeit ist von den jeweiligen Planern und Fachplanern projektspezifisch zu prüfen.



B.8 Haustüre*

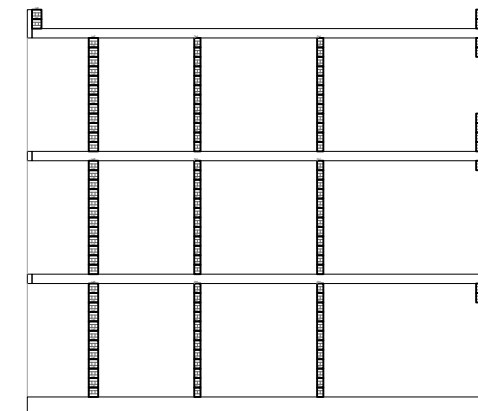
- 1 Türe
- 2 TriqBriq WS 25 System, Briq200
- 3 Holzfaserdämmung 80mm
- 4 Holzrahmen außen
- 5 Thermisch getrennte Anschlagsschwelle
- 6 Winkel für Kraftabtragung Türe mit Abdichtungsfolie für Entwässerung

- Boden**
- 7 Schwelle aus recyceltem Material (Naturstein oder Gitterrost)
- 8 Kies
- 9 Schaumglas Perimeterdämmung 60mm
- 10 Winkel für Kraftabtragung
- 11 Erdreich verdichtet
- 12 Schaumglas Schotter Fundament 200mm
- 13 Geotextil (Glapor)
- 14 Schaumglas Dämmplatten 10mm (Glapor)
- 15 Trockenestrich 25mm (PhoneStar25)
- 16 Schalldämmplatten 15mm (PhoneStar Tri)
- 17 Entkopplungsplatte, Gipsfaser, mit einer Nut und Feder Verbindung (18mm Wolf Hugo N+F Gipsfaserplatte)
- 18 Wabenplatte ohne Alu-Wärmeleitblech 30 mm, Rohrabstand 125 mm (PowerFloor Fußbodenheizung)
- 19 Dielenboden, schwimmend 28mm (Dipro)
- 20 Randdämmstreifen aus Holzfaser

- Innenwand verputzt**
- 21 TriqBriq 250mm mit Schlitzen für Installationen oder in Installationsebene
- 22 Strohbauplatte 15mm
- 23 Lehm-Oberputz fein mit Anstrich 3mm Lehmklebe- und Armiermörtel 3mm (Claytec), fungierend als Dampfbremse

- Fassade**
- 24 Holzschindeln
- 25 TriqBriq Schindel Fassadenelement, geschraubt, Holzfaserdämmung 80mm in Holzrahmen mit vorgeschraubter Unterkonstruktion für Holzschindeln
- 26 Spritzschutz

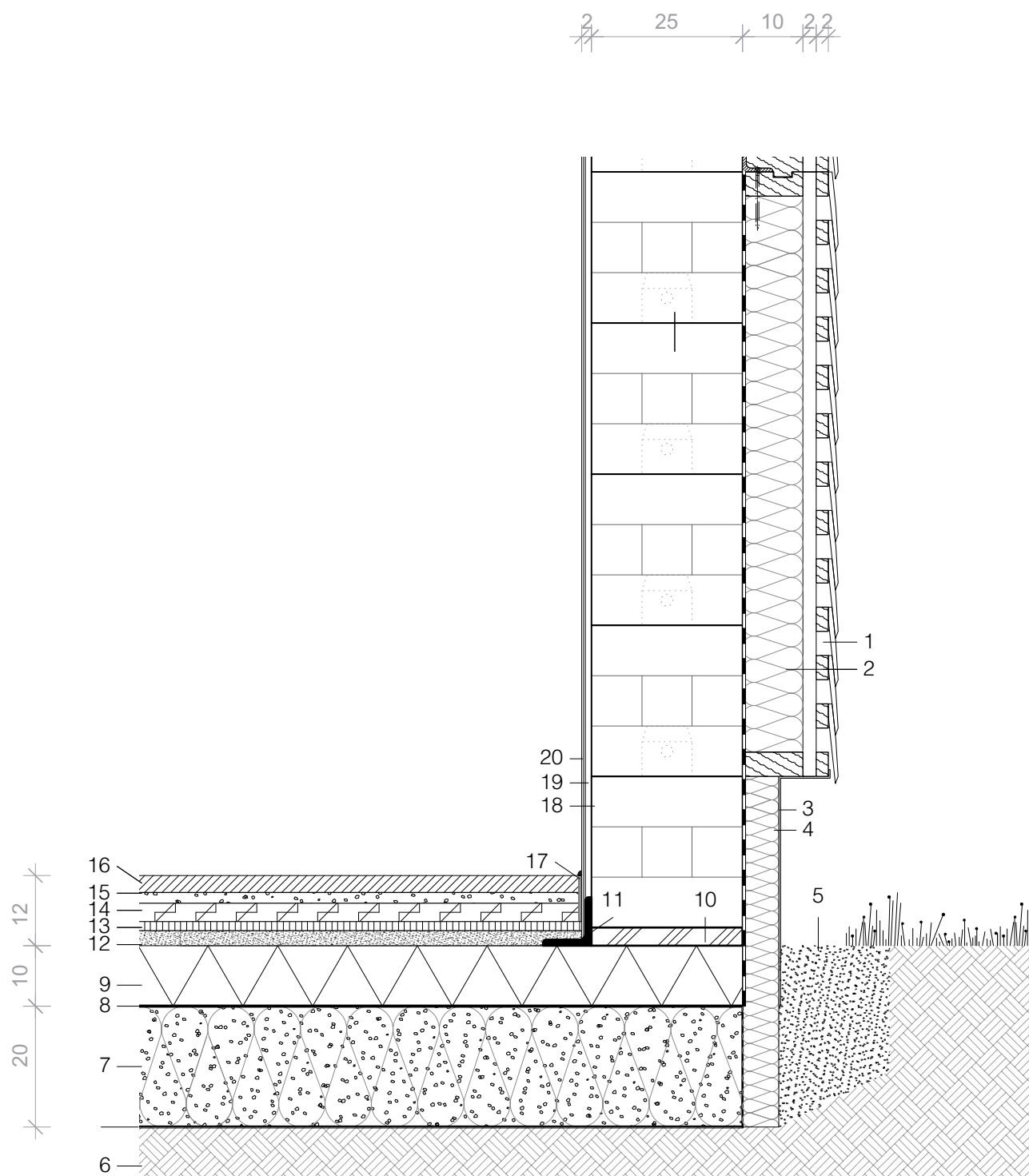
*Alle Details ohne Gewähr. Die technische Richtigkeit ist von den jeweiligen Planern und Fachplanern projektspezifisch zu prüfen.

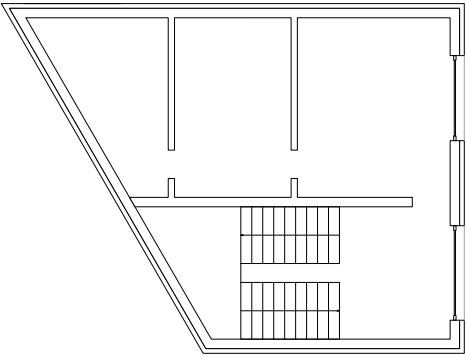


B.9 Anschluss Wand / Fundament*

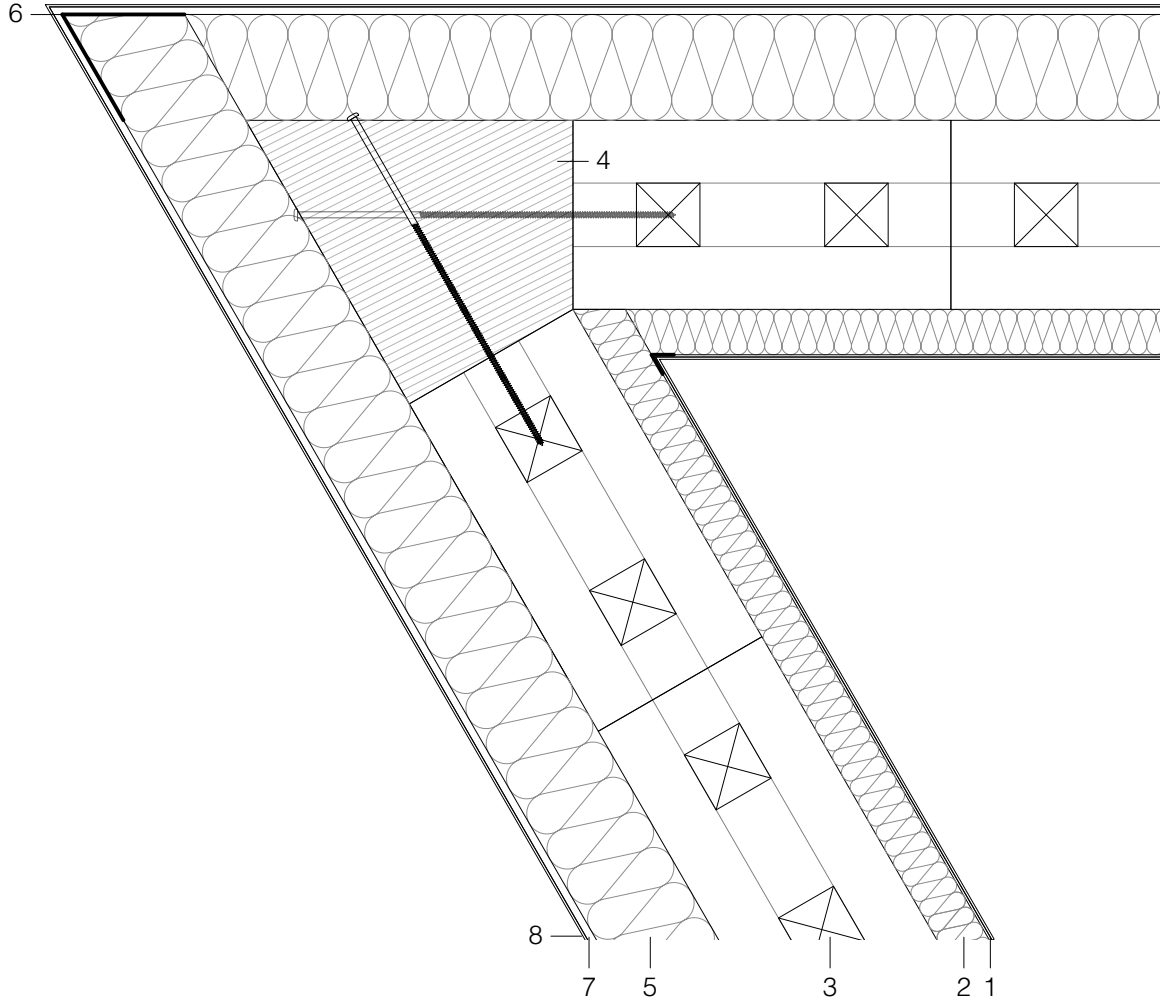
- Fassade**
- 1 Holzschindeln
 - 2 TriqBriq Schindel Fassadenelement, geschraubt, Holzfaserdämmung 80mm in Holzrahmen mit vorgeschraubter Unterkonstruktion für Holzschindeln
 - 3 Spritzschutz
 - 4 Schaumglas Perimeterdämmung 60mm mit wasserdichter Ebene
- Boden**
- 5 Kies
 - 6 Erdreich verdichtet
 - 7 Schaumglas Schotter Fundament 200mm
 - 8 Geotextil (Glapor)
 - 9 Schaumglas Dämmplatten 10mm (Glapor)
 - 10 Entkopplungstreifen 15mm (Wolf-Bavaria)
 - 11 Luftdichter Anschluss
 - 12 Trockenestrich 25mm (PhoneStar25)
 - 13 Schalldämmplatten 15mm (PhoneStar Tri)
 - 14 Entkopplungsplatte, Gipsfaser, mit einer Nut und Feder Verbindung (18mm Wolf Hugo N+F Gipsfaserplatte)
 - 15 Wabenplatte ohne Alu-Wärmeleitblech 30 mm, Rohrabstand 125 mm (PowerFloor Fußbodenheizung)
 - 16 Dielenboden, schwimmend 28mm (Dipro)
 - 17 Randdämmstreifen aus Holzfaser
- Innenwand verputzt**
- 18 Triqbriq 250mm mit Schlitzen für Installationen oder in Installationsebene
 - 19 Strohbauplatte 15mm
 - 20 Lehm-Oberputz fein mit Anstrich 3mm Lehmklebe- und Armiermörtel 3mm (Claytec), fungierend als Dampfbremse

*Alle Details ohne Gewähr. Die technische Richtigkeit ist von den jeweiligen Planern und Fachplanern projektspezifisch zu prüfen.

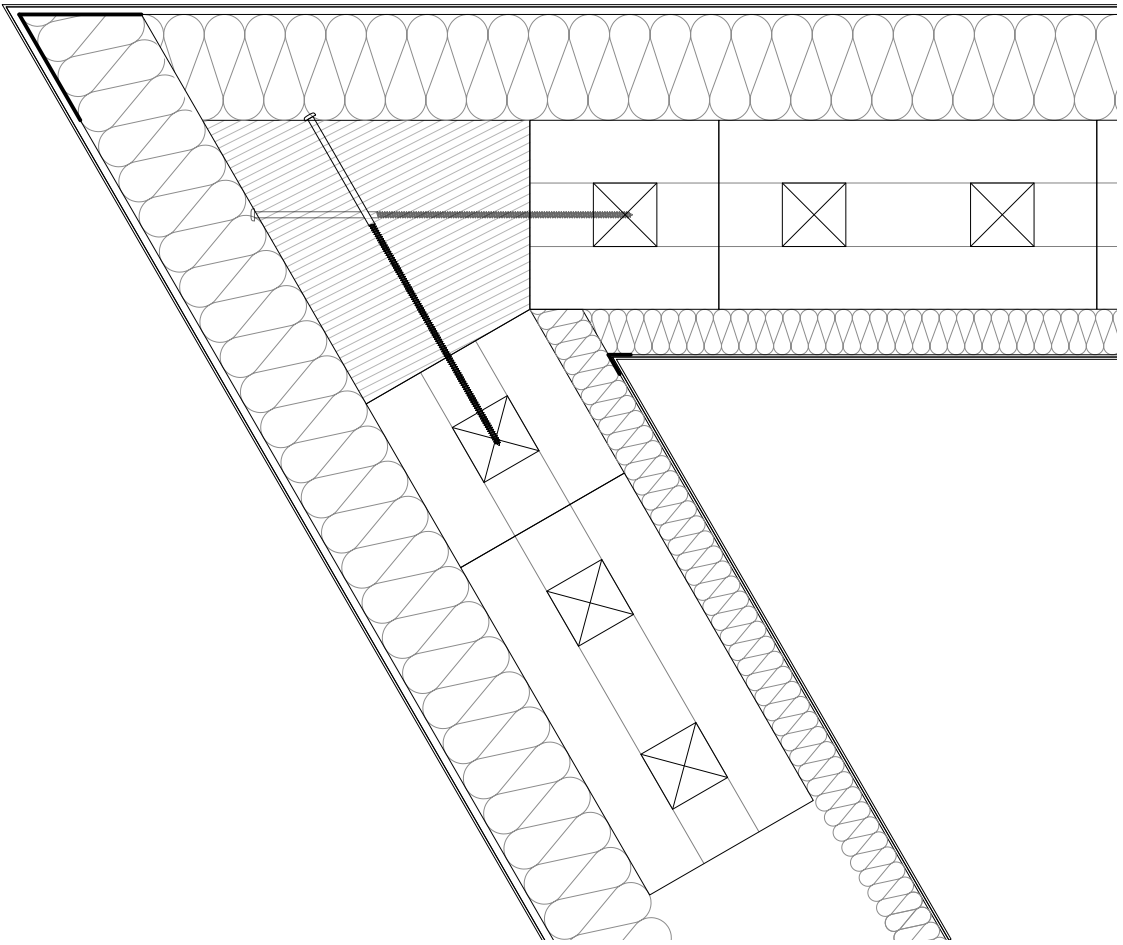




Lage 1 / Lage 3 / Lage 5 / etc.



Lage 2 / Lage 4 / Lage 6 / etc.

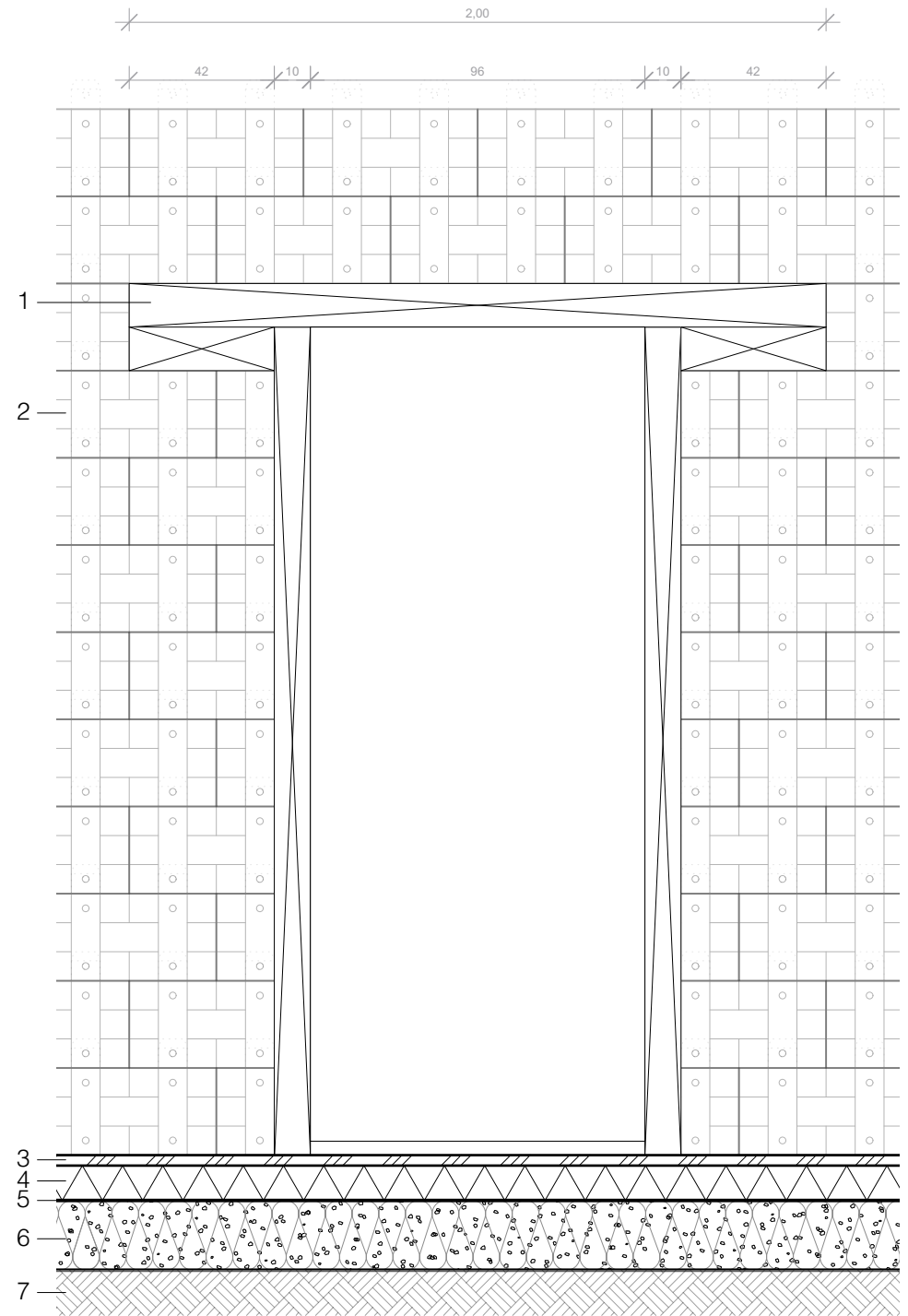
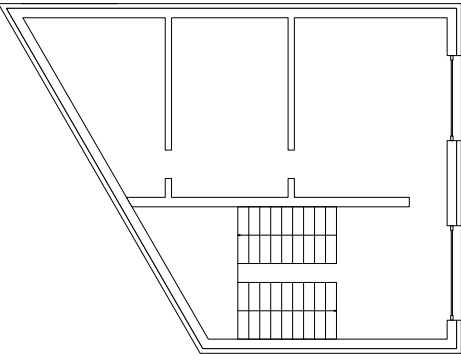


C.1 Außenwand Eckverbindung*

- Innenwand verputzt**
- 1 Lehm-Oberputz fein mit Anstrich 3mm
Lehmklebe- und Armiermörtel 3mm
(Claytec), fungierend als Dampfbremse
- 2 Holzfaserdämmplatte 60mm
- 3 TriqBriq WS 25 System mit Schlitzen für
Installationen oder in Installationsebene
- 4 Eckverbindung Holz verschraubt mit
TriqBriq WS 25 System

- Fassade**
- 5 Holzfaserdämmplatte 140mm
- 6 Abschlussprofil Putz, luftdicht verschlossen
- 7 Kalkputz für Wasserabweisung grob 10mm
- 8 Rein mineralischer Edelputz 3mm

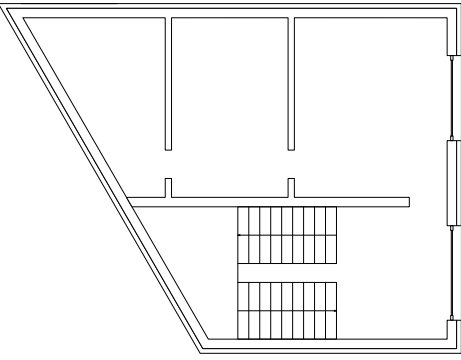
*Alle Details ohne Gewähr. Die technische Richtigkeit ist von den jeweiligen Planern und Fachplanern projektspezifisch zu prüfen.



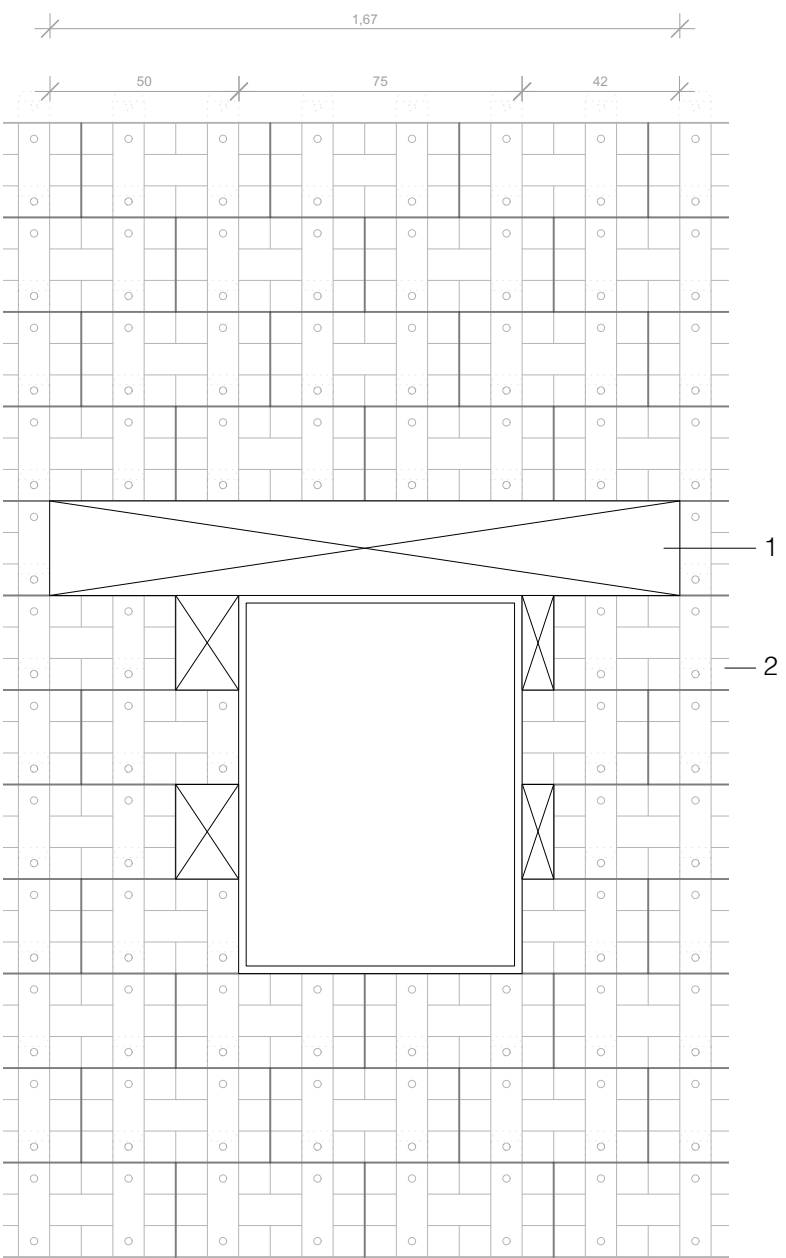
C.2 Türöffnung außerhalb des Rasters*

- Türöffnung**
- 1 Aufdopplung der TriqBriq Strinseiten für benötigtes Rohbaumaß, Holz
 - 2 TriqBriq WS 25 System
- Boden**
- 3 Entkopplungstreifen 15mm (Wolf-Bavaria)
 - 4 Schaumglas Dämmplatten 10mm (Glapor)
 - 5 Geotextil (Glapor)
 - 6 Schaumglas Schotter Fundament 200mm
 - 7 Erdreich verdichtet

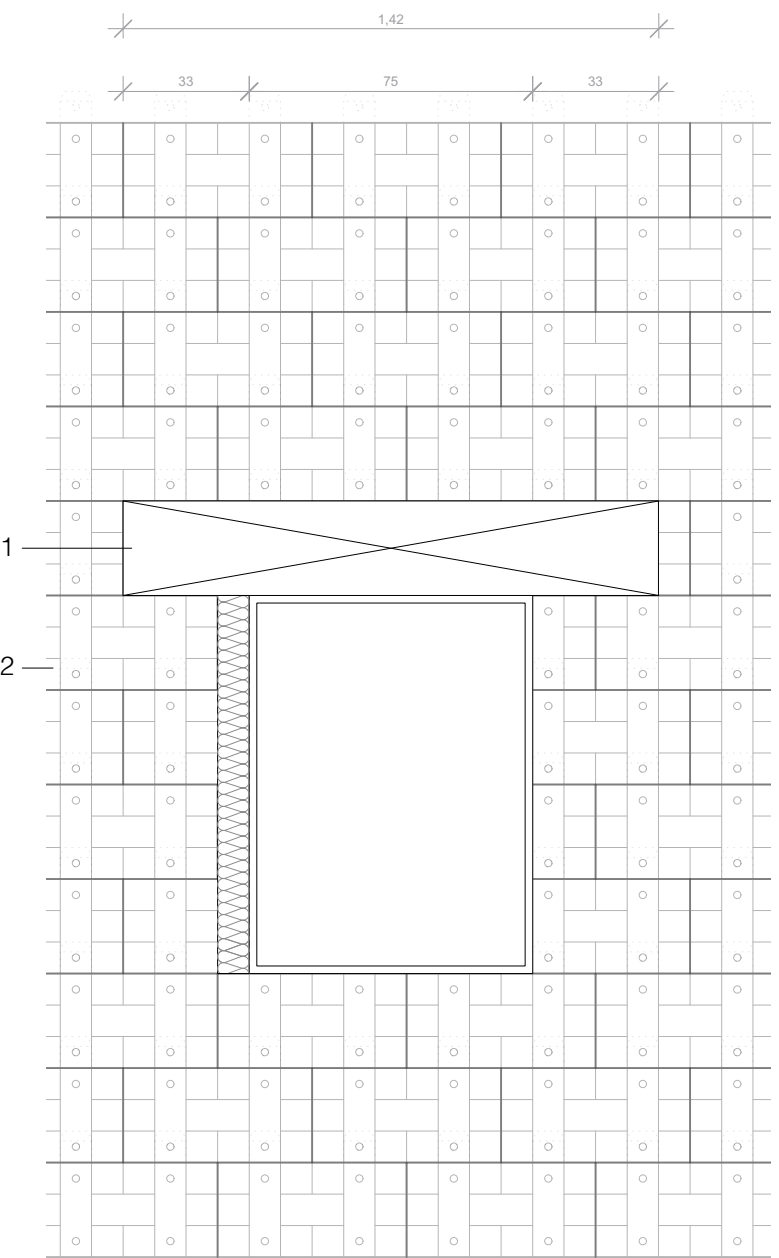
*Alle Details ohne Gewähr. Die technische Richtigkeit ist von den jeweiligen Planern und Fachplanern projektspezifisch zu prüfen.



Variante A



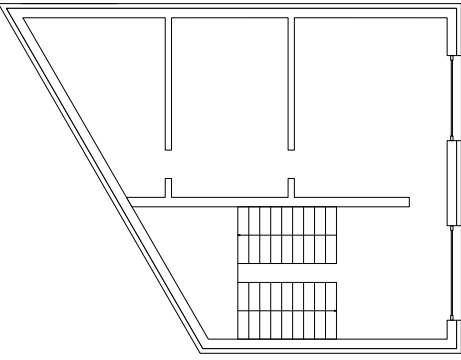
Variante B



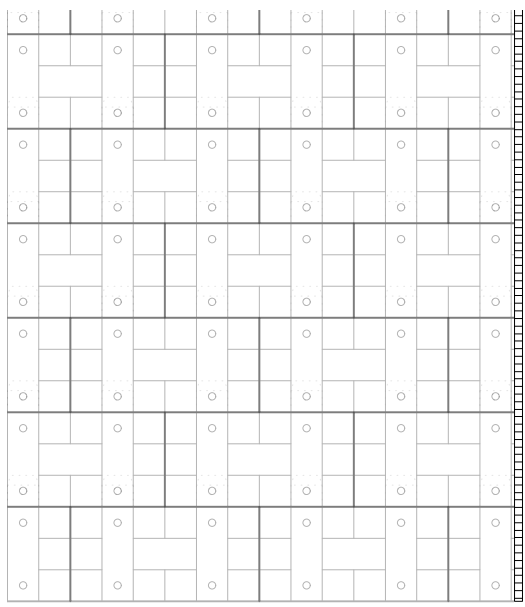
C.3 Öffnung außerhalb des Rasters*

- Fensteröffnung**
- 1 Brettschichtholz nach stat. Erfordernis
Aufdopplung der TriqBriq Strinseiten für
benötigtes Rohbaumaß,
Variante A mit Holz
Variante B mit Holzfaserdämmung
- 2 TriqBriq WS 25 System

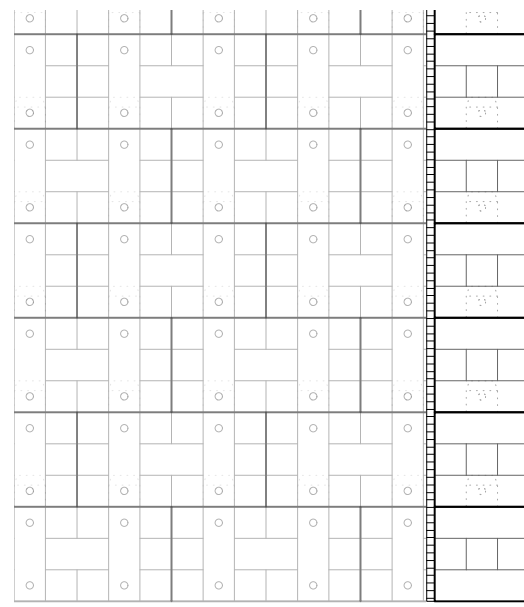
*Alle Details ohne Gewähr. Die technische Richtigkeit ist von den jeweiligen Planern und Fachplanern projektspezifisch zu prüfen.



Variante A



Variante B



C.4 Wand außerhalb des Rasters*

- 1 Wandabschluss
Brettschichtholz verschraubt an TriqBriq
Strinseiten für benötigtes Rohbaumaß

*Alle Details ohne Gewähr. Die technische Richtigkeit ist von den jeweiligen Planern und Fachplanern projektspezifisch zu prüfen.

